



Philips Series 500 Bàn ủi khô

DST0520/20

- Mặt đế chống dính
- Công suất 1200 W
- Chiều dài dây 1,6 m

Nhỏ gọn và hiệu quả

Trượt êm ái để ủi một cách dễ dàng

- Có phủ lớp chống dính
- Đầu bàn ủi nhọn, dễ dàng chạm đến những vị trí khó ủi nhất
- Điều khiển nhiệt độ dễ dàng
- Loại bỏ 99,99% vi khuẩn* trong 10 giây
- Tay cầm thuận tiện có vân để cầm dễ dàng
- Đèn báo nhiệt độ chỉ báo khi bàn ủi đủ nóng
- Bộ cuộn dây để dễ dàng bảo quản dây điện
- Bàn ủi trọng lượng nhẹ giúp ủi không mất nhiều công sức

Điểm nổi bật

Mặt đế chống dính



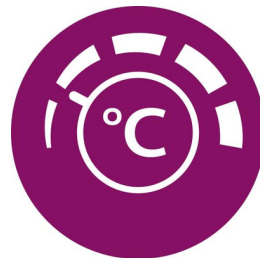
Mặt đế của bàn ủi Philips được phủ một lớp chống dính đặc biệt để có thể ủi dễ dàng trên tất cả các loại vải.

Đầu bàn ủi nhọn



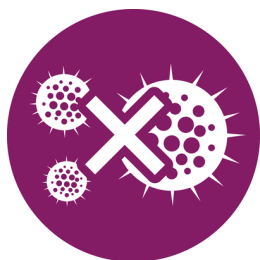
Đầu bàn ủi nhọn được thiết kế để dễ dàng ủi những vùng khó tiếp cận như cổ áo và giữa các nút.

Điều khiển nhiệt độ dễ dàng



Nút điều khiển nhiệt độ nâng cao để vận hành và chính xác. Bạn sẽ luôn có được nhiệt độ phù hợp cho quần áo của bạn.

Diệt 99,99% vi khuẩn*



Bàn ủi hơi nước Dòng 500 loại bỏ 99,99% vi khuẩn* khỏi quần áo của bạn trong vòng 10 giây

Tay cầm thuận tiện



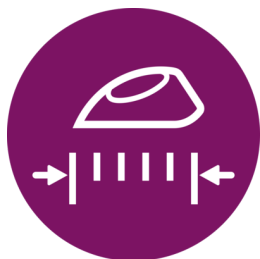
Vận trên tay cầm bàn ủi rất thoải mái và tiện dụng, để tay bạn vừa khít và không bị trượt trong khi ủi.

Chỉ báo đèn nhiệt độ



Đèn báo sẽ sáng khi bàn ủi nóng lên và tắt khi nhiệt độ mặt đế bàn ủi đạt tới mức được yêu cầu.

Cất giữ dễ dàng



Dây điện có thể được quấn xung quanh chân đế, cho việc bảo quản thiết bị trở nên dễ dàng.

Trọng lượng nhẹ



Bàn ủi trọng lượng nhẹ có lớp phủ chống dính giúp trượt dễ dàng và làm phẳng nếp nhăn nhanh hơn.

Thông số kỹ thuật

Dễ sử dụng

Tiếp cận những khu vực khó: Rãnh cúc
Dây điện bền bỉ: Có
Tay cầm thuận tiện: Có
Cuộn dây dễ dàng: Có
Siêu nhẹ và thoải mái: Có
Chiều dài dây điện: 1,6 m

Nhiều chức năng điều khiển

Điều khiển nhiệt độ dễ dàng: Có
Đèn chỉ báo nhiệt độ: Có

Trượt đều

Mặt đế: Mặt đế chống dính

Thông số kỹ thuật

Khối lượng bàn ủi: 0,7 kg
Nguồn: 1200 W
Điện áp: 230 V
Kích thước sản phẩm: 21,9 x 10,1 x 11,4 cm

