

ENCHEN

Công ty TNHH Phát triển Công nghệ Thông minh Qiaopusi Thương Hải
Địa chỉ: Phòng 103, Tòa nhà số 3, số 320 đường Donglan, quận Minhhang,
Thượng Hải, Trung Quốc

HƯỚNG DẪN SỬ DỤNG

Để đạt hiệu quả cắt tỉa tốt nhất, hãy đảm bảo tóc/sợi râu sạch và vuốt mượt trước khi sử dụng.

Bước 1: Bật và tắt tổng đơ

Nhấn nhẹ nút nguồn để bật tổng đơ, và nhấn lại lần nữa để tắt.

Bước 2: Cắt tóc

- Gắn lưỡi cắt chữ T và chọn lược hướng dẫn chữ T có độ cao phù hợp.
 - Cắm chắc tổng đơ sao cho phần dưới của lược luôn tiếp xúc với da đầu, cắt ngược theo chiều mọc tóc từ trước ra sau.
 - Phần tóc sau gáy và hai bên mai có thể cắt nhiều lần từ dưới lên trên cho đến khi đạt được độ dài mong muốn.
- Nếu có quá nhiều tóc tích tụ ở phần chứa tóc, hãy tháo lưỡi cắt ra và vệ sinh bằng chổi đi kèm.

Bước 3: Tia râu / ria mép

Nhẹ nhàng áp lưỡi cắt sát da và cắt từ ngoài vào trong theo viền râu / ria mép đến khi đạt được hình dáng mong muốn.

- Thời gian sử dụng không dây: khoảng 90 phút sau khi sạc đầy 1,5 giờ.

Lưu ý:

Việc sử dụng sai cách có thể làm hư hỏng lưỡi dao. Hãy kiểm tra tình trạng lưỡi dao trước khi sử dụng. Nếu lưỡi dao bị hư hỏng, ngừng sử dụng ngay.

Chế độ khóa du lịch

- Tổng đơ có chức năng khóa du lịch để tránh việc tự khởi động khi bỏ trong hành lý.
- Khóa an toàn: Khi thiết bị đang tắt, nhấn giữ nút nguồn lâu. Đèn LED sẽ nhấp 3 lần, sau đó tắt và vào trạng thái khóa.
- Mở khóa an toàn: Khi đang bị khóa, nhấn giữ nút nguồn lâu. Sau 3 giây, tổng đơ sẽ hoạt động lại và đèn LED sẽ sáng lâu, sau đó thoát khỏi chế độ khóa.

THÔNG SỐ KỸ THUẬT

Tên sản phẩm: Tổng đơ
Model sản phẩm: Beardo 2
Điện áp đầu vào: 5V= 1A
Công suất: 5W
Thời gian sạc: 1,5 giờ



PHIẾU BẢO HÀNH SẢN PHẨM

| | |
|------------------------------|--|
| Họ tên: | |
| Địa chỉ: | |
| Số điện thoại: | |
| Ngày mua hàng: (dd/mm/yy) | |
| Tên cửa hàng: | |
| Thời hạn bảo hành: | |

ĐIỀU KHOẢN & ĐIỀU KIỆN BẢO HÀNH

- * Tất cả lỗi kỹ thuật liên quan đến chất lượng sản phẩm do ENCHEN hoặc các đại lý ủy quyền bán trực tiếp sẽ được bảo hành theo chính sách, tính từ ngày mua hàng.
- * Bảo hành chỉ áp dụng tại quốc gia mua hàng. Chính sách bảo hành sẽ không còn hiệu lực nếu sản phẩm được mang ra khỏi quốc gia ban đầu hoặc mua từ nguồn không chính thức qua mạng.
- * Chỉ bảo hành sản phẩm chính hãng ENCHEN. Không áp dụng cho hao mòn thông thường hoặc hư hại do sử dụng sai cách.
- * Chỉ bảo hành cho sản phẩm chính. Các sản phẩm tặng kèm (nếu có) không thuộc phạm vi bảo hành.
- * Nếu sản phẩm gặp sự cố trong quá trình sử dụng đúng theo hướng dẫn sử dụng và các lưu ý an toàn, sản phẩm sẽ được đổi mới miễn phí.
- * Để yêu cầu bảo hành, vui lòng liên hệ trung tâm bảo hành tại nền tảng hoặc cửa hàng mà bạn đã mua sản phẩm.

✉ Email: export@enchen.cn

HƯỚNG DẪN XỬ LÝ PIN

- Tháo pin ra khỏi thiết bị trước khi vứt bỏ.
- Đảm bảo thiết bị đã ngắt nguồn điện hoàn toàn trước khi tháo pin.
- Pin cần được xử lý đúng cách, theo quy định về rác thải điện tử.

ENCHEN

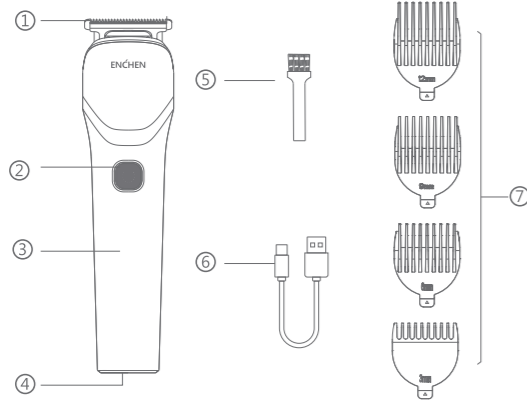


TỔNG ĐƠ ĐIỆN Beardo 2

Hướng dẫn sử dụng

* Vì lý do an toàn, pin của sản phẩm sẽ được đặt ở mức thấp trong quá trình vận chuyển.
Vui lòng sạc đầy thiết bị trước khi sử dụng lần đầu tiên!

CHI TIẾT SẢN PHẨM



- ① Lưỡi cắt chữ T
- ② Nút nguồn
- ③ Đèn báo hoạt động
- ④ Cổng sạc Type-C
- ⑤ Chổi vệ sinh
- ⑥ Cáp sạc Type-C
- ⑦ Các lược định vị 3-12mm

LƯU Ý QUAN TRỌNG

Vui lòng đọc kỹ các lưu ý an toàn dưới đây và tuân thủ đúng để sử dụng an toàn:

- Hãy đọc kỹ hướng dẫn sử dụng và giữ lại để tham khảo.
- Sản phẩm có thể bị hư hại nếu sử dụng sai cách so với hướng dẫn.

Cảnh báo:

1. Sản phẩm không dành cho trẻ nhỏ hoặc người khuyết tật về thể chất, giác quan hay nhận thức – trừ khi có người giám sát và hướng dẫn cụ thể.
2. Thiết bị và phụ kiện không phải là đồ chơi. Tránh để trẻ nhỏ sử dụng hoặc chơi đùa với sản phẩm.
3. Luôn giữ cho máy khô ráo.
4. Không nhúng máy vào nước để sạc, và không sạc máy trong môi trường ẩm ướt. Hãy lau khô máy sau khi sử dụng.
- * Biểu tượng tay cầm có gạch chéo nghĩa là không thể rửa trực tiếp dưới vòi nước.
5. Thiết bị có pin sạc tích hợp – không ném vào lửa, không sạc hoặc để nơi có nhiệt độ cao.
6. Không làm rơi hoặc đập mạnh. Nếu máy bị rơi và hư hỏng, không sử dụng lại.
7. Không tự ý tháo rời hay sửa chữa sản phẩm.



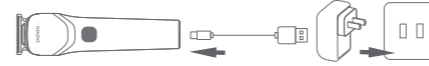
Lưu ý:

1. Không cắm/rút điện khi tay ướt để tránh nước dính vào đầu sạc.
2. Đảm bảo máy, adapter và dây sạc khô ráo trước khi sử dụng, không dùng trong nhà tắm.
3. Nếu không sử dụng máy trong thời gian dài, hãy sạc ít nhất 1 lần mỗi 6 tháng.
4. Nếu thiết bị không hoạt động bình thường, hãy mang đến trung tâm bảo hành.
5. Bảo quản và sử dụng máy ở nhiệt độ từ 5°C đến 35°C.
6. Trước khi sạc, kiểm tra điện áp ghi trên máy có phù hợp với nguồn điện địa phương không.

HƯỚNG DẪN SẠC PIN

| Đèn báo trạng thái pin | Trạng thái | |
|------------------------|------------------|------------|
| | Nhấp nháy đỏ | Pin yếu |
| | Sáng đỏ liên tục | Đang sạc |
| | Sáng trắng | Đã sạc đầy |

Khi pin yếu không thể bật máy, bạn có thể cắm trực tiếp dây nguồn để sử dụng. Nếu không sử dụng trong thời gian dài, nên sạc đầy ít nhất mỗi 6 tháng/lần để bảo vệ pin. Pin đầy có thể dùng liên tục khoảng 90 phút.



VỆ SINH & BẢO TRÌ

Bước 1:

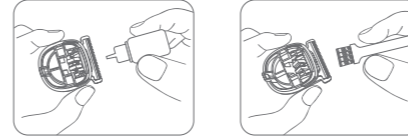
Trước khi sử dụng, nhỏ một ít dầu bôi trơn chuyên dụng vào răng lưỡi dao.

Bước 2:

Tắt công tắc nguồn và rút dây sạc ra khỏi ổ điện.

Bước 3:

Tháo lược giới hạn, tháo lưỡi dao tổng đơ, dùng chổi vệ sinh kèm theo để làm sạch tóc vụn bên trong khe lắp lưỡi.



* Máy không chống nước, tuyệt đối không rửa thân máy bằng nước.

HƯỚNG DẪN SỬ DỤNG LƯỢC ĐỊNH VỊ

Bước 1: Tháo đầu dao cắt

Cắm máy bằng một tay, dùng ngón cái tay kia đẩy nhẹ đầu dao về phía sau thân máy cho đến khi tách ra.

Bước 2: Gắn đầu dao cắt

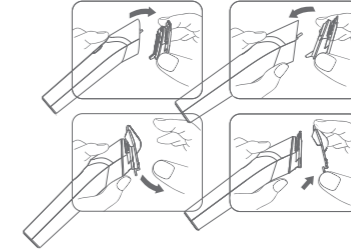
Đặt đầu dao vào khe đúng vị trí trên thân máy, nhấn mạnh cho đến khi nghe tiếng "tách".

Bước 3: Gắn lược định vị

Chọn lược phù hợp với độ dài tóc mong muốn. Căn chỉnh lược vào lưỡi dao hình chữ T, sau đó gắn lược vào cho khớp.

Bước 4: Tháo lược định vị

Giữ phần đuôi lược và kéo nhẹ ra ngoài để tháo lược.



Lưu ý:

1. Luôn tắt máy trước khi tháo/lắp đầu dao, đồng thời nhấn nút mở khóa hành trình (nếu có).
2. Khi tháo đầu dao, nên dùng hai tay — một tay đẩy, tay còn lại giữ để tránh rơi vỡ đầu dao.