

Chuyên gia chăm sóc sức khỏe  
số 1 đến từ **Hàn Quốc**



# HƯỚNG DẪN SỬ DỤNG GHẾ MASSAGE BUHEUNG **MK-5170**



Quét mã QR Zalo để  
KÍCH HOẠT BẢO HÀNH ĐIỆN TỬ



**SẢN PHẨM ĐƯỢC NHẬP KHẨU VÀ PHÂN PHỐI ĐỘC QUYỀN BỞI CÔNG TY TNHH TM XNK NGUỒN SỐNG VIỆT**

Hồ Chí Minh: 235-237 Đường số 9A, KDC Trung Sơn, Bình Hưng, Bình Chánh, TP. HCM | Bảo hành: 028 7106 5858

Hà Nội: 382 Phạm Văn Đồng, Cổ Nhuế 2, Bắc Từ Liêm, Hà Nội | Bảo hành: 024 37 855 966

HOTLINE MUA HÀNG: 1800 8379

Tìm hiểu nhiều hơn về chúng tôi tại [www.facebook.com/buheungvn](https://www.facebook.com/buheungvn)  
hoặc website công ty [www.buheung.vn](http://www.buheung.vn)



Cảm ơn bạn đã lựa chọn và ủng hộ BUHEUNG KOREA!

Hy vọng bạn hài lòng với sản phẩm & dịch vụ để Buheung có cơ hội phục vụ, đồng hành cùng bạn và gia đình.

Mọi phản hồi/đánh giá về chất lượng sản phẩm & dịch vụ bạn vui lòng liên hệ đến số hotline **1800 8379** để Buheung có thể tiếp nhận và khắc phục ngay nhé!

Ở phía sau, các bạn hãy quét mã **Zalo OA** để kích hoạt bảo hành điện tử, nhận thêm quà tặng **ưu đãi** và hỗ trợ **24/7** từ Buheung.

Một lần nữa cảm ơn và rất vui được chăm sóc sức khỏe của bạn và cả gia đình!

*Buheung*

## TÍNH NĂNG NỔI BẬT

Phân khúc rẻ nhưng chất lượng sản phẩm lại cao cấp  
**Hệ thống bi lăn 3D (bọc Silicon)**

Có **5 bài massage tự động** được cài đặt sẵn trên bảng điều khiển cảm ứng: Xoa bóp, Khôi phục, Thư giãn, Mạnh mẽ, Ngủ ngon

Hệ thống **túi khí phân bố trải dài toàn cơ thể** từ đầu, tay, vai, hông, hông, bắp chân, bàn chân giúp quá trình lưu thông máu được kích thích toàn bộ cơ thể

Điều khiển bằng **màn hình cảm ứng tiếng Việt** chỉ với 1 chạm

**4 cấp độ điều chỉnh bi lăn** giúp phù hợp với hầu hết thành viên trong gia đình

Chế độ **Không Trọng lực** giúp hiệu quả massage đạt được ở mức cao nhất khi kết hợp với Nhiệt ấm hồng ngoại.



# MỤC LỤC

1. AN TOÀN KHI SỬ DỤNG
2. BẢO TRÌ HÀNG NGÀY
3. CÁCH LẮP MÁY
4. SỰ CỐ & KHẮC PHỤC
5. THÔNG SỐ KỸ THUẬT
6. CÁCH LẮP BẢNG ĐIỀU KHIỂN
7. HƯỚNG DẪN KẾT NỐI BLUETOOTH

## 1. AN TOÀN KHI SỬ DỤNG

Vui lòng đọc kỹ tất cả các hướng dẫn trước khi sử dụng sản phẩm. Để giảm nguy cơ hỏa hoạn, bỏng, điện giật hoặc thương tích cho người khác. Hãy làm theo hướng dẫn sau:

1. Không sử dụng nguồn điện ngoài AC 220V
2. Khi không có người sử dụng máy, hãy nhớ rút phích cắm điện của máy ra khỏi ổ cắm. Khi không sử dụng máy hoặc trước khi lắp/tháo rời các bộ phận, hãy nhớ rút phích cắm ra khỏi ổ cắm kịp thời.
3. Để tránh tai nạn quá nóng có thể gây cháy, điện giật hoặc thương tích. Không để máy hoạt động dưới các vật che phủ khác như gối hoặc chăn.

### HƯỚNG DẪN AN TOÀN SỬ DỤNG

- Massage liên tục cùng một vùng trên 5 phút có thể gây kích ứng quá mức và gây phản tác dụng.
- Không nhét bất kỳ đồ vật hoặc vật dụng dễ cháy nào vào máy massage. Điều này có thể gây điện giật, trực trặc hoặc gây cháy.
- Nếu bạn cảm thấy khó chịu trong khi massage, vui lòng ngừng thao tác ngay lập tức.
- Không đặt máy massage trong quá trình sử dụng để tránh quá nóng, có thể gây hồng hóc hoặc cháy nổ.
- Sản phẩm này không nhằm mục đích tự chẩn đoán hoặc điều trị: nếu cần chẩn đoán hoặc điều trị thì sản phẩm phải được xử lý bởi nhân viên y tế chuyên nghiệp.
- Nếu bạn đang dùng thuốc hoặc có bệnh lý, vui lòng tìm tư vấn y tế trước khi sử dụng. Không sử dụng sản phẩm này nếu bạn cảm thấy không khỏe hoặc đang mang thai.
- Nếu bạn đang mang thai hoặc đang trong kỳ kinh nguyệt, vui lòng tham khảo ý kiến bác sĩ trước và làm theo lời khuyên của bác sĩ.
- Giới hạn thời gian sử dụng khuyến nghị là 15~30 phút. Trước khi sử dụng lại, vui lòng kiểm tra máy massage đã được rút phích cắm và dừng hơn 10 phút. Nếu sử dụng liên tục trong thời gian dài, thiết bị bảo vệ quá nhiệt có thể được kích hoạt để tự động cắt điện.
- Bề mặt của thiết bị rất nóng, những người không nhạy cảm với nhiệt phải chú ý khi sử dụng.

### CHÚ Ý

- Vui lòng tránh sử dụng máy massage sau khi uống rượu hoặc khi bạn cảm thấy không khỏe.
- Không trực tiếp xoa bóp đầu, khớp khuỷu tay, đầu gối, ngực, bụng, v.v.
- Nếu chất lỏng vô tình bị đổ hoặc đổ lên máy massage, vui lòng rút phích cắm ra khỏi ổ cắm ngay lập tức, không cắm hoặc rút phích cắm khi tay ướt.

- Không làm hỏng dây nguồn hoặc sử dụng máy massage bằng dây nguồn bị hỏng. Điều này có thể gây ra tai nạn điện giật hoặc hỏng hóc cơ học.

• Hãy liên hệ với công ty chúng tôi để được kiểm tra chi tiết.

**Những trường hợp không nên sử dụng máy massage. Nếu xảy ra tình huống sau, vui lòng tắt công tắc ngay, cắt nguồn điện và liên hệ với công ty chúng tôi**

- Vô tình làm đổ nước lên máy massage có thể gây điện giật.
- Vỏ vải của máy massage bị hỏng và các bộ phận bên trong bị lộ ra ngoài. Nếu cơn đau bất thường hoặc dữ dội xảy ra trong quá trình massage.
- Hãy dừng massage ngay lập tức và tìm tư vấn y tế.
- Nếu bạn phát hiện bất kỳ lỗi cơ học hoặc bất thường nào trong quá trình sử dụng, vui lòng ngừng sử dụng ngay lập tức.
- Nếu xảy ra hiện tượng gián đoạn dòng điện trong quá trình sử dụng, cần cẩn thận để tránh gây thương tích cho người dùng do nguồn điện được phục hồi đột ngột.

**AN TOÀN KHI SỬ DỤNG**

**1. Môi trường sử dụng**

- Không sử dụng máy massage trong môi trường quá ẩm ướt hoặc bụi bặm để tránh bị điện giật hoặc hỏng hóc cơ học.
- Không sử dụng máy massage ở nơi nhiệt độ phòng vượt quá 40°C. Không đặt máy massage gần lò sưởi điện, bếp nấu hoặc dưới ánh nắng trực tiếp.
- Máy massage được thiết kế để sử dụng cá nhân và không phù hợp cho bất kỳ mục đích sử dụng thương mại nào.

**HÃY CẨN THẬN**

- Máy massage chỉ được sử dụng trong nhà.
- Sử dụng máy massage ở nhiệt độ phòng thấp và không tăng nhiệt độ đột ngột. Nên tăng dần nhiệt độ.
- Điều chỉnh về phạm vi bình thường trước khi sử dụng.
- Nếu di chuyển máy massage từ nơi bảo quản nhiệt độ thấp sang môi trường ấm để sử dụng, độ ẩm có thể tích tụ trong các bộ phận của máy, có thể ảnh hưởng đến hoạt động bình thường của máy hoặc thậm chí khiến máy bị hỏng.

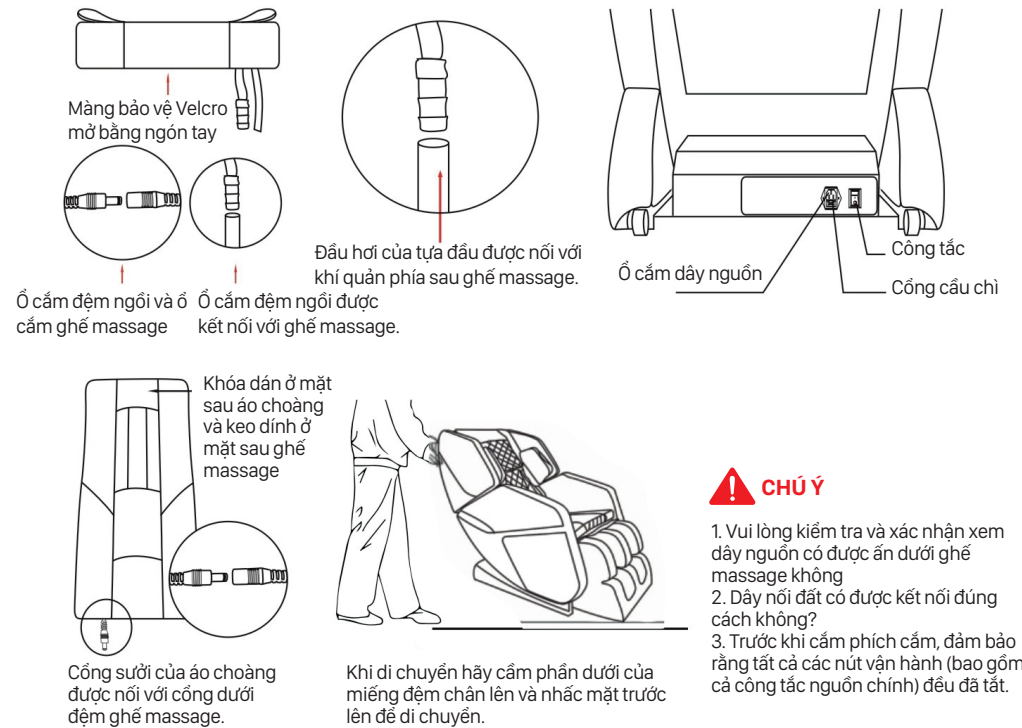
**2. Biện pháp phòng ngừa an toàn**

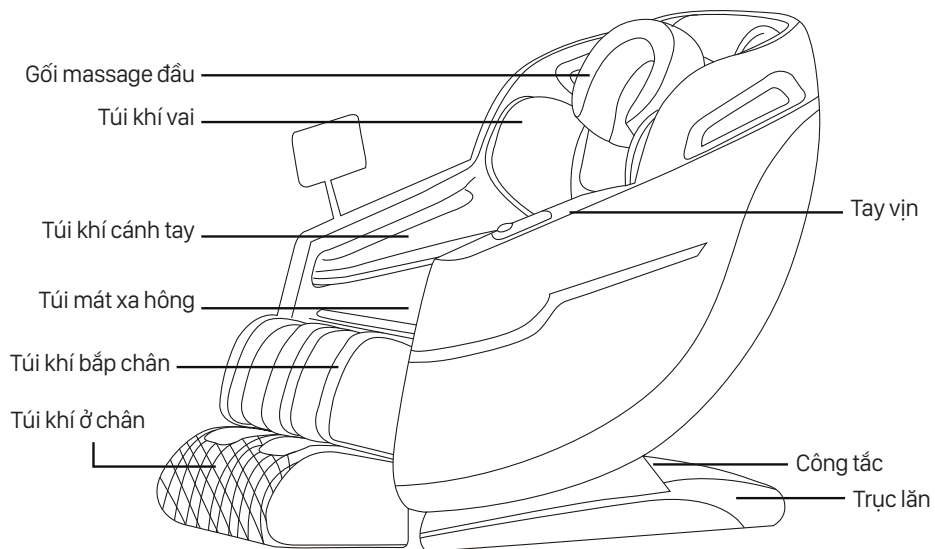
- Để đảm bảo sử dụng máy massage an toàn và đúng cách, vui lòng nhớ tham khảo chi tiết hướng dẫn sử dụng trước khi sử dụng. Nếu vỏ vải của máy massage bị hỏng thì không nên sử dụng.
- Để tránh làm giảm tác dụng massage hoặc gây thương tích, vui lòng không kết hợp máy massage với các thiết bị khác như chăn điện.
- Sử dụng thiết bị hiệu quả cùng một lúc,
- Không sử dụng máy massage trong vòng 1 giờ sau khi ăn để tránh tác dụng phụ
- Không sử dụng máy massage khi tay hoặc các bộ phận khác trên cơ thể bị ướt.

**2. BẢO TRÌ HÀNG NGÀY**

1. Vui lòng sử dụng chất tẩy rửa trung tính và giẻ mềm để vệ sinh hàng ngày. Không sử dụng chất tẩy rửa có tính ăn mòn.
2. Nếu dây nguồn bị hỏng phải được nhân viên chuyên trách của cửa hàng sửa chữa do nhà sản xuất chỉ định thay thế để tránh nguy hiểm.
3. Khi không sử dụng sản phẩm này hoặc khi vệ sinh, vui lòng rút nguồn điện để tránh nguy hiểm.
4. Không sử dụng bất kỳ vật sắc nhọn để làm trầy xước bề mặt sản phẩm.
5. Không đặt sản phẩm ở môi trường ẩm ướt mà nên đặt bên ngoài nơi khô ráo, thoáng mát.
6. Không ấn mạnh hoặc tạo áp lực lớn lên sản phẩm.

**3. CÁC BƯỚC LẮP MÁY**





## 4. SỰ CỐ & KHẮC PHỤC

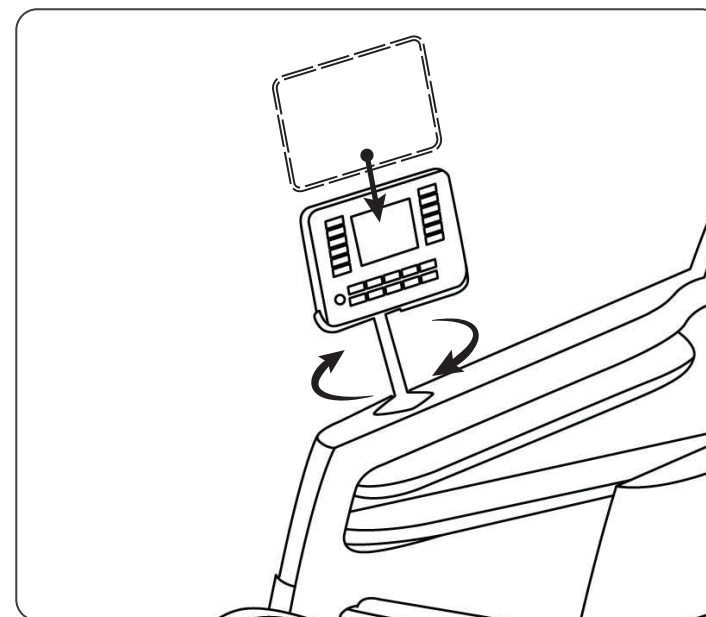
Hiện tượng lỗi	Nguyên nhân có thể	Cách xử lý
Phát ra âm thanh (tiếng chạy) •Việc phát ra âm thanh bơm túi khí khi sản phẩm đang hoạt động là điều bình thường. •Không cần xử lý tiếng túi khí xì hơi và tiếng vận hành máy móc. •Âm thanh chuyển mạch van điện tử •Âm thanh của máy bơm không khí làm việc	Sản phẩm phát ra âm thanh máy móc khi hoạt động.	Âm thanh này là bình thường và không cần xử lý.
Toàn bộ máy không hoạt động	Phích cắm điện chưa được cắm vào ổ cắm, công tắc ổ cắm chưa được bật, nút massage không được nhấn.	Kiểm tra phích cắm và ổ cắm, đồng thời đảm bảo phích cắm và ổ cắm tiếp xúc tốt. Nhấn nút massage
Quá trình massage đột ngột dừng lại khi đang diễn ra	Sản phẩm này vừa hoàn thành 15 phút thời gian làm việc định mức và tự động chuyển sang chế độ chờ.	Nếu bạn muốn massage lại, vui lòng nhấn lại nút chuyển đổi để bật chức năng massage.
	Nếu vượt quá thời gian sử dụng định mức, động cơ sẽ được bảo vệ khỏi quá nhiệt.	Tắt máy, cắt nguồn điện và đợi mô tơ nguội trước khi sử dụng lại

## 5. THÔNG SỐ KỸ THUẬT

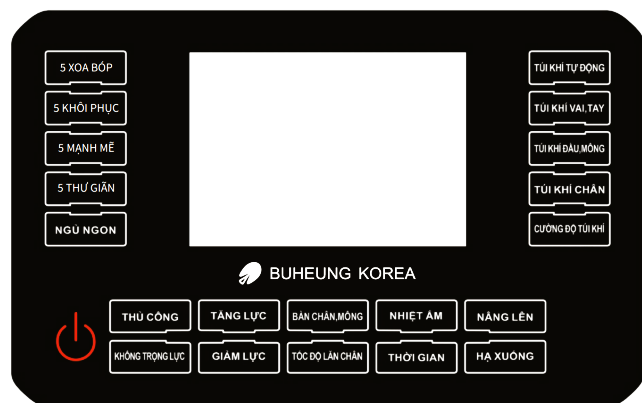
Tên sản phẩm	Ghế Massage
Model	MK-5170
Điện áp định mức	220V~
Tần số định mức	50Hz
Công suất định mức	90W
Khối lượng	53 Kg
Tổng khối lượng	63 Kg
Kích thước	120*75*73cm

## 6. CÁCH LẮP BẢNG ĐIỀU KHIỂN

- Bước 1: Chèn thanh vít vào lỗ  
 Bước 2: Xoay vít theo chiều kim đồng hồ đến hết;  
 Bước 3: Lắp bảng điều khiển vào giá đỡ.



## HƯỚNG DẪN VẬN HÀNH CHƯƠNG TRÌNH MASSAGE



### 1. XOA BÓP

Chế độ này gồm 5 bài tập nhỏ như: A1, A2, A2, A4, A5. Hãy ấn nhẹ và chọn các bài quý khách cảm thấy phù hợp với cơ thể.

### 2. KHÔ PHỤC

Chế độ này gồm 5 bài tập nhỏ như: B1, B2, B2, B4, B5. Hãy ấn nhẹ và chọn các bài quý khách cảm thấy phù hợp với cơ thể.

### 3. MẠNH MỀ

Chế độ này gồm 5 bài tập nhỏ như: C1, C2, C2, C4, C5. Hãy ấn nhẹ và chọn các bài quý khách cảm thấy phù hợp với cơ thể.

### 4. THƯ GIÃN

Chế độ này gồm 5 bài tập nhỏ như: D1, D2, D2, D4, D5. Hãy ấn nhẹ và chọn các bài quý khách cảm thấy phù hợp với cơ thể.

### 5. NGỦ NGON

Chế độ ngủ ngon với bài massage nhẹ nhàng có thể đưa quý khách dễ dàng chìm vào giấc ngủ. Hãy ấn nhẹ để mở chế độ.

### 6. TÚI KHÍ TỰ ĐỘNG

Khởi động túi khí toàn thân, bao trọn cơ thể quý khách bằng lực khí. Hãy ấn nhẹ để mở hoặc tắt.

### 7. TÚI KHÍ VAI, TAY

Ấn nhẹ để mở hoặc tắt túi khí vai.

### 8. TÚI KHÍ ĐẦU MÔNG

Ấn nhẹ để mở hoặc tắt túi khí tay.

### 9. TÚI KHÍ CHÂN

Ấn nhẹ để mở hoặc tắt túi khí chân.

### 10. CƯỜNG ĐỘ TÚI KHÍ

Ấn nhẹ để điều chỉnh tăng/ giảm lực túi khí (3 cấp).

### 11. THỦ CÔNG

Chế độ thủ công với động tác massage xoa bóp giúp cơ thể thoải mái. Ấn nhẹ để mở hoặc tắt chế độ.

### 12. TĂNG LỰC

Ấn nhẹ để tăng lực massage.

### 13. BÀN CHÂN, MÔNG

Ấn nhẹ để mở hoặc tắt chức năng massage bàn chân và mông.

### 14. NHIỆT ẤM

Nhiệt sưởi vùng thắt eo và bắp chân tạo cảm giác thư thái. Hãy ấn nhẹ để mở hoặc tắt chức năng sưởi nhiệt.

### 15. NÂNG LÊN

Ấn và giữ để ghế từ từ nâng lên.

### 16. KHÔNG TRỌNG LỰC

Với chế độ không trọng lực, quý khách sẽ trong trạng thái nằm dài trên ghế và tận hưởng cảm giác massage từ mọi phía của ghế. Hãy ấn nhẹ để mở hoặc tắt chế độ không trọng lực.

### 17. GIẢM LỰC

Ấn nhẹ để giảm lực massage.

### 18. TỐC ĐỘ LĂN CHÂN

Ấn nhẹ để điều chỉnh tốc độ con lăn bàn chân.

### 19. THỜI GIAN

Hãy ấn nhẹ để lựa chọn thời gian massage mà quý khách hàng mong muốn (15, 20, 25, 30 phút).

### 20. HẠ XUỐNG

Ấn và giữ để ghế từ từ hạ xuống.



INSTRUCTION MANUAL

# MASSAGE CHAIR

BUHEUNG **MK-5170**

Scan the Zalo QR code to  
**activate online warranty**





Thank you for choosing and supporting BUHEUNG KOREA!

We hope that you are satisfied with our product and service, and that we have the opportunity to serve and accompany you and your family.

If you have any feedback or reviews regarding the quality of our product and service, please contact our hotline at **1800 8379** so that we can receive and promptly address them.

In addition, please scan the **Zalo OA** code to activate the electronic warranty, receive additional gifts, and enjoy **promotions** and **24/7** support from BUHEUNG.

Thank you once again and we are happy to have take care of you and your family's health!

A stylized, cursive signature of the word "Buheung" in black ink.

## FEATURE SPECIAL

Cheap segment but high product quality  
**3D roller ball system (Silicone coated)**

**5 automatic massages pre-installed** on the touch panel:  
Massage, Restore, Relax, Strong, Sleep Well

**The distributed airbag system stretches across the entire body** from the head, arms, shoulders, buttocks, hips, calves, and feet to help stimulate blood circulation throughout the body.

**Controlled by Vietnamese** touch screen with just 1 touch

**4 levels of rollerball** adjustment help fit most family members

**Zero Gravity mode** helps achieve the highest massage effectiveness when combined with Infrared Warm Heat.



# MỤC LỤC

1. SAFE TO USE
2. DAILY MAINTENANCE
3. INSTALL THE MACHINE
4. TROUBLESHOOTING
5. SPECIFICATIONS
6. INSTALL THE CONTROL PANEL
7. BLUETOOTH CONNECTION INSTRUCTIONS

## 1. SAFE TO USE

Please read all instructions carefully before using the product. To reduce the risk of fire, burns, electric shock or injury to others. Follow these instructions:

1. Do not use external AC 220V power source
2. When no one is using the machine, remember to unplug the machine from the outlet. When not using the machine or before installing/disassembling parts, remember to unplug it from the outlet promptly.
3. To avoid overheating accidents that may cause fire, electric shock or injury. Do not operate the machine under other coverings such as pillows or blankets.

### INSTRUCTIONS FOR SAFE USE

- Continuously massaging the same area for more than 5 minutes can cause excessive irritation and be counterproductive.
- Do not insert any flammable objects or items into the massager. This may cause electric shock, malfunction or fire.
- If you feel any discomfort during the massage, please stop the operation immediately.
- Do not cover the massager during use to avoid overheating, which may cause damage or fire.
- This product is not intended for self-diagnosis or treatment: if diagnosis or treatment is required, the product must be handled by qualified medical personnel.
- If you are taking medication or have a medical condition, please seek medical advice before use. Do not use this product if you feel unwell or are pregnant.
- If you are pregnant or currently menstruating, please consult your doctor first and follow his or her advice.
- Recommended usage time limit is 15~30 minutes. Before using again, please check that the massager has been unplugged and stopped for more than 10 minutes. If used continuously for a long time, the overheating protection device may be activated to automatically cut off the power.
- The surface of the device is very hot, people who are not sensitive to heat must pay attention when using it.

### ATTENTION

- Please avoid using the massager after drinking alcohol or when you feel unwell.
- Do not directly massage the oil, elbow joints, knees, chest, abdomen, etc.
- If liquid is accidentally spilled or spilled on the massager, please unplug it from the outlet immediately. Do not insert or unplug with wet hands.

- Do not damage the power cord or use the massager with a damaged power cord. This may cause electric shock or mechanical damage.
- Please contact our company for detailed inspection.

**Cases where you should not use a massage machine. If the following situation occurs, please turn off the switch immediately, cut off the power source and contact our company.**

- Accidentally spilling water on the massager may cause electric shock.
- The fabric cover of the massager is damaged and the internal parts are exposed. If unusual or severe pain occurs during massage.
- Stop massage immediately and seek medical advice.
- If you find any mechanical defects or abnormalities during use, please stop using it immediately.
- If an interruption in current occurs during use, care must be taken
- Be careful to avoid injury to the user due to sudden restoration of power.

## SAFE WHEN USING

### 1. Usage environment

- Do not use the massager in extremely wet or dusty environments to avoid electric shock or mechanical damage.
- Do not use the massager in a place where the room temperature exceeds 40°C. Do not place the massager near an electric heater, stove, or under direct sunlight.
- The massager is intended for personal use and is not suitable for any commercial use.

### BE CAREFUL

- The massager is for indoor use only
- Use the massager at low room temperature and do not increase the temperature suddenly. The temperature should be gradually increased
- Adjust to normal range before use.
- If the massager is moved from a low-temperature storage place to a warm environment for use, moisture may accumulate in the machine's parts, which may affect its normal operation. machine or even cause the machine to be damaged.

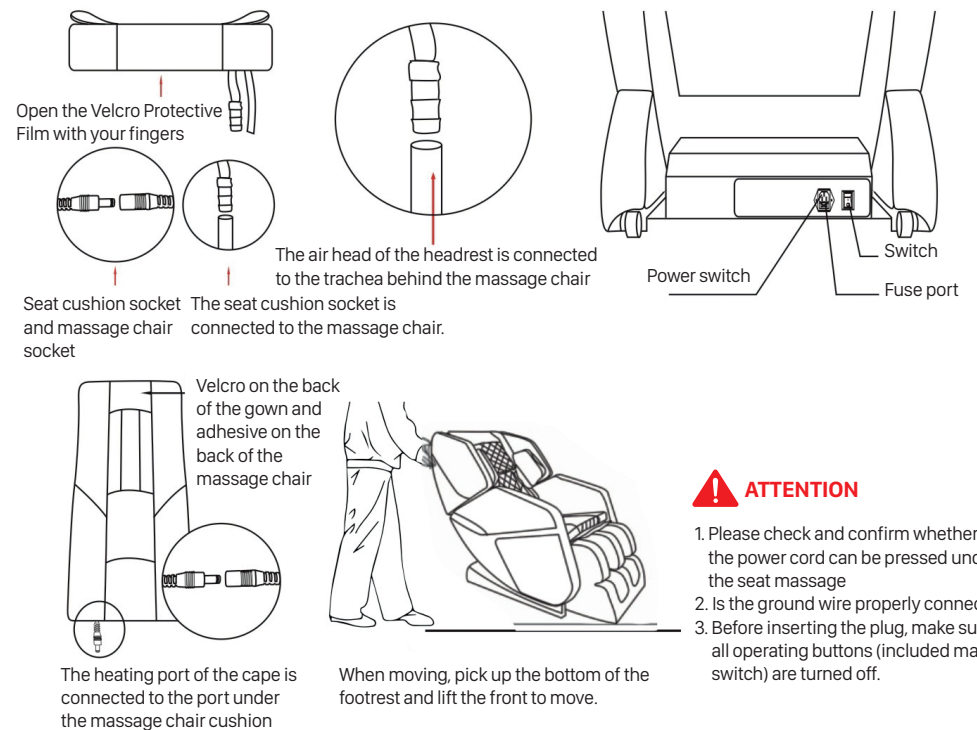
### 2. Safety precautions

- To ensure safe and proper use of the massager, please remember to refer to the user manual for details before use. If the fabric cover of the massager is damaged, do not use it.
- To avoid reducing the massage effect or causing injury, please do not combine the massage machine with other devices such as electric blankets.
- Use equipment effectively at the same time,
- Do not use the massager within 1 hour after eating to avoid side effects
- Do not use the massager when your hands or other parts of your body are wet.

## 2. DAILY MAINTENANCE

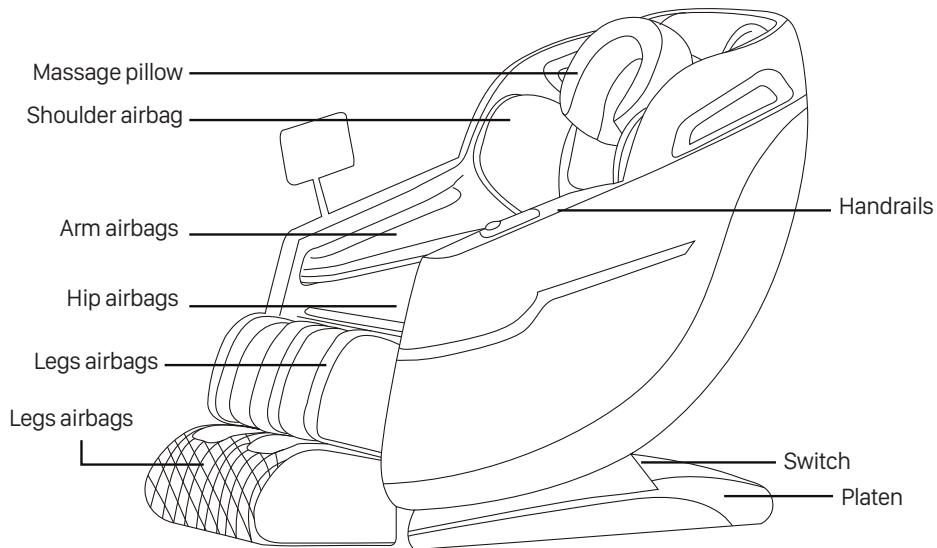
1. Please use neutral detergent and soft rag for daily cleaning. Do not use corrosive detergents.
2. If the power cord is damaged, it must be replaced by specialized staff of the repair shop designated by the manufacturer to avoid danger.
3. When not using this product or cleaning, please unplug the power source to avoid danger.
4. Do not use any sharp objects to scratch the product surface.
5. Do not place the product in a humid environment but should place it outside in a cool, dry place.
6. Do not press hard or put too much pressure on the product.

## 3. INSTALL MASSAGE CHAIR



### ⚠ ATTENTION

1. Please check and confirm whether the power cord can be pressed under the seat massage
2. Is the ground wire properly connected?
3. Before inserting the plug, make sure that all operating buttons (included main power switch) are turned off.



## 4. TROUBLESHOOTING

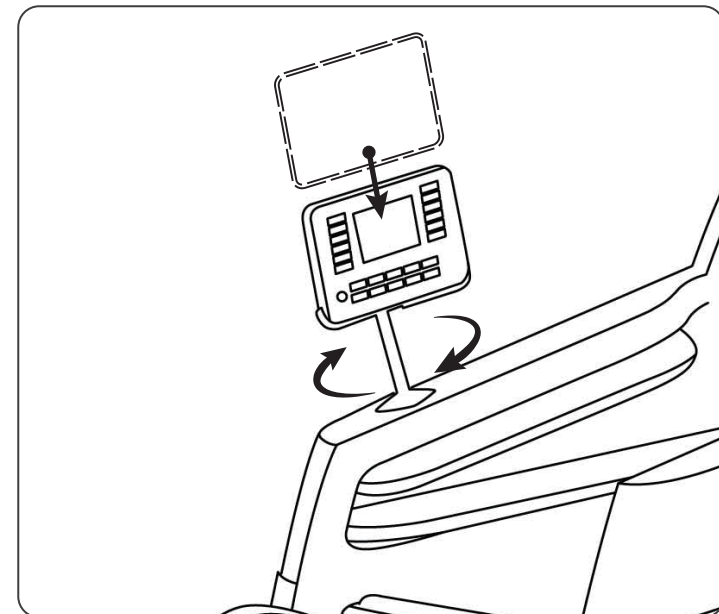
Error	Reason	Treatment
There is a sound (sound of running) • It is normal to make airbag pumping sounds when the product is in operation. • No need to deal with airbag deflation and transport sounds machinery operation. • Solenoid valve switching sound • Sound of air pump working	The product makes sound machinery when operating.	This sound is normal and does not require treatment
The whole machine is not working	The power plug is not plugged in into the socket or socket switch yet, is turned on, the massage button is not pressed.	Check the plug and socket, and make sure the plug and socket are in good contact. Press the massage button
The massage suddenly stopped while it was in progress	This product has just finished 15 minutes of rated working time and automatically switches to standby mode.	If you want to massage again, please press . Switch back to turn on the massage function.
	If the specified period of use is exceeded level, the motor will be protected from overheating.	Turn off the machine, cut off the power and wait for the motor to cool before using it again

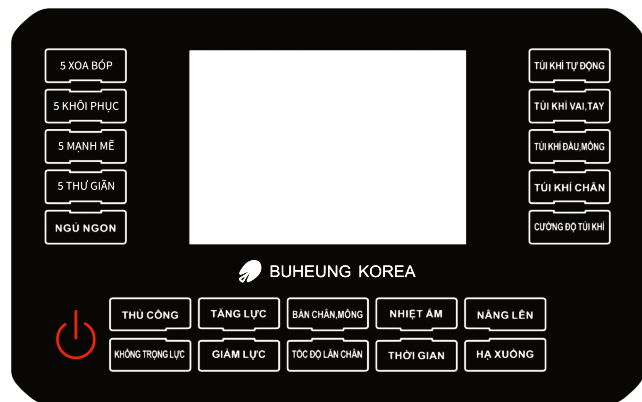
## 5. SPECIFICATIONS

Name	Massage Chair
Model	MK-5170
Voltage	220V~
Rated frequency	50Hz
Rated power	90W
N.W	53 Kg
G.W	63 Kg
Dimension	120*75*73cm

## 6. INSTALL THE CONTROL PANEL

- Step 1: Insert the screw rod into the hole  
 Step 2: Turn the screw clockwise to the end;  
 Step 3: Install the controller on the unloading rack.





### 1. MASSAGE

This mode includes 5 small exercises such as: A1, A2, A2, A4, A5. Please press lightly and choose the exercises you feel are suitable for your body.

### 2. RESTORE

This mode includes 5 small exercises such as: B1, B2, B2, B4, B5. Please press lightly and choose the exercises you feel are suitable for your body.

### 3. STRONG

This mode includes 5 small exercises such as: C1, C2, C2, C4, C5. Please press lightly and choose the exercises you feel are suitable for your body.

### 4. RELAX

This mode includes 5 small exercises such as: D1, D2, D2, D4, D5. Please press lightly and choose the exercises you feel are suitable for your body.

### 5. SLEEP GOOD

A good sleep regime with gentle massage can help you easily fall asleep. Please press lightly to open the mode.

### 6. AUTOMATIC AIRBAGS

Activate the full-body airbag, covering your entire body with air force. Press gently to turn it on or off.

### 7. SHOULDER AND HAND AIRBAGS

Gently press to open or deactivate the shoulder airbag.

### 8. BUTT HEAD AIRBAGS

Gently press to open or deactivate the hand airbag.

### 9. FOOT AIRBAGS

Gently press to open or deactivate the leg airbag.

### 10. AIR BAG INTENSITY

Press lightly to adjust increase/decrease airbag force (3 levels).

### 11. CRAFT

Manual mode with massage movements helps the body relax. Press lightly to turn on or off the mode.

### 12. INCREASE EFFICIENCY

Press lightly to increase massage force.

### 13. FEET, BUTT

Press lightly to turn on or off the foot and buttocks massage function.

### 14. WARM HEAT

Heat heating the waist and calves creates a feeling of relaxation. Press lightly to turn on or off the heating function.

### 15. LIFT

Press and hold to slowly raise the chair.

### 16. ZERO GRAVITY

With zero gravity mode, you will lie down on the chair and enjoy the massage feeling from all sides of the chair. Press lightly to turn on or off zero gravity mode.

### 17. REDUCTION OF FORCE

Press lightly to reduce massage force.

### 18. FOOT ROLLING SPEED

Gently press to adjust the foot roller speed.

### 19. TIME

Please press lightly to select the massage time you desire (15, 20, 25, 30 minutes).

### 20. DOWN

Press and hold to slowly lower the chair.