

Máy giặt

HOÀN TOÀN TỰ
ĐỘNG



Tự động làm sạch



Vệ sinh



Làm sạch sâu



MÁY GIẶT HOÀN TOÀN TỰ ĐỘNG HƯỚNG DẪN SỬ DỤNG

KIỂU MÁY:
MA200W85
MA200W95
MA200W105

Đọc kỹ hướng dẫn này

Sử dụng tất cả các hướng dẫn và giải thích về lắp đặt trước khi sử dụng. Thực hiện một cách cẩn thận theo các hướng dẫn. Lưu giữ hướng dẫn vận hành để tiện cho việc sử dụng sau này. Giữ lại hướng dẫn vận hành này để phục vụ cho chủ sở hữu mới nếu thiết bị được chuyển nhượng hoặc bán.

MỤC LỤC

HƯỚNG DẪN AN TOÀN

- Hướng dẫn an toàn 2

LẮP ĐẶT

- Mô tả sản phẩm..... 8
- Đóng gói thùng máy giặt 9
- Mở thùng máy giặt 9
- Khu vực lắp đặt 9
- Lắp đặt ống xả..... 10
- Cân bằng máy giặt..... 10
- Hướng dẫn sử dụng bột giặt hay nước giặt và nước xả vải 11
- Lựa chọn vòi..... 12
- Nối ống cấp nước, vòi và máy giặt 12

VẬN HÀNH

- Chuẩn bị trước khi giặt..... 13
- Giặt..... 13
- Khi giặt xong..... 13
- Các vấn đề cần chú ý khi giặt 14
- Cách dùng bột giặt và nước giặt..... 14
- Bảng điều khiển 15
- Tùy chọn..... 16
- Cài đặt chương trình giặt được cá nhân hóa 17
- Hoạt động của quá trình giặt..... 17
- Bảng chương trình giặt 19

BẢO DƯỠNG

- Vệ sinh và bảo dưỡng..... 20
- Vệ sinh bên ngoài máy giặt..... 20
- Vệ sinh bộ lọc ở ngõ vào cấp nước 20
- Xử lý sự cố 21
- Thông tin kỹ thuật..... 22

HƯỚNG DẪN AN TOÀN

■ Hướng dẫn an toàn

Vì sự an toàn của bạn, bạn cần tuân thủ các thông tin trong sách hướng dẫn này để giảm thiểu nguy cơ cháy nổ, điện giật hoặc để ngăn ngừa thiệt hại tài sản, thương tích cá nhân hoặc tính mạng.

- Thiết bị này không dành cho những người (kể cả trẻ em) bị suy giảm thể chất, giác quan hoặc tinh thần hoặc thiếu kinh nghiệm và kiến thức trừ khi họ được người chịu trách nhiệm về sự an toàn của họ giám sát hoặc hướng dẫn về cách sử dụng thiết bị.
- Nên giám sát trẻ em để đảm bảo rằng chúng không nghịch thiết bị.
- Nếu dây nguồn bị hỏng, cần phải được thay thế bởi nhà sản xuất, trung tâm bảo hành hoặc những người có chuyên môn tương tự để tránh nguy hiểm.
- Phải sử dụng các bộ ống cấp nước mới kèm theo thiết bị và không sử dụng lại các bộ ống cấp nước cũ.
- Không để thảm làm chặn các cửa lối.
- Sản phẩm này được dùng cho mục đích sử dụng trong hộ gia đình và các khu vực tương tự như:
 - khu vực bếp nhân viên trong các cửa hàng, văn phòng và môi trường làm việc khác;
 - trang trại;
 - các khách hàng trong khách sạn, nhà nghỉ và các môi trường cư trú khác;
 - môi trường kiểu cung cấp chỗ nghỉ qua đêm và kèm bữa ăn sáng;
 - các khu vực sử dụng chung trong khu căn hộ hoặc hiệu giặt là nhỏ.

HƯỚNG DẪN AN TOÀN

Kiểu máy	Khối lượng giặt	Áp suất nước tiêu chuẩn
MA200W85	8,5kg	0,03MPa - 0,8MPa
MA200W95	9,5kg	0,03MPa - 0,8MPa
MA200W105	10,5kg	0,03MPa - 0,8MPa

Giải thích các biểu tượng:



Cảnh báo!

Sự kết hợp giữa biểu tượng và chữ Cảnh báo này cho thấy một tình huống nguy hiểm tiềm ẩn có thể dẫn đến tử vong hoặc thương tích nghiêm trọng nếu không tránh được.



Thận trọng!

Sự kết hợp giữa ký hiệu và chữ Thận trọng này cho thấy một tình huống nguy hiểm tiềm ẩn có thể dẫn đến thương tích nhẹ hoặc nhỏ hoặc gây thiệt hại về tài sản và môi trường.



Chú ý!

Sự kết hợp giữa biểu tượng và chữ Chú ý này cho thấy một tình huống nguy hiểm tiềm ẩn có thể dẫn đến thương tích nhẹ hoặc nhỏ.

HƯỚNG DẪN AN TOÀN



Cảnh báo!

Điện giật!

- Thiết bị này chỉ sử dụng trong nhà.
- Không đặt máy giặt này ở nơi ẩm ướt.
- Không đút tay vào lồng vắt đang chạy.
- Nếu lồng vắt không dừng trong vòng 15 giây sau khi mở nắp, vui lòng ngừng sử dụng máy và cho máy đi sửa chữa.
- Trước khi thực hiện bất kỳ công việc bảo dưỡng nào, hãy rút phích cắm của thiết bị ra khỏi nguồn điện.
- Luôn rút phích cắm của máy và tắt nguồn cấp nước sau khi sử dụng. Áp suất nước cấp vào tối đa, tính bằng pascal. Áp suất nước cấp vào tối thiểu, tính bằng pascal.
- Để đảm bảo an toàn, hãy cắm phích cắm điện vào ổ cắm điện ba chấu nối đất. Kiểm tra cẩn thận và đảm bảo ổ cắm điện được nối đất đúng cách và đáng tin cậy.
- Đảm bảo nước và các thiết bị điện phải do kỹ thuật viên có trình độ kết nối phù hợp với hướng dẫn của nhà sản xuất và quy định an toàn của địa phương.

An toàn cho trẻ nhỏ!

- Các nước EN: Thiết bị này có thể được sử dụng bởi trẻ em từ 8 tuổi trở lên và những người bị suy giảm thể chất, giác quan hoặc tinh thần hoặc thiếu kinh nghiệm và kiến thức nếu họ đã được giám sát hoặc hướng dẫn về cách sử dụng thiết bị theo cách an toàn và hiểu được các mối nguy hiểm có liên quan. Trẻ em không được chơi với thiết bị này. Không được để trẻ em thực hiện việc vệ sinh và

HƯỚNG DẪN AN TOÀN

bảo dưỡng thiết bị khi không có sự giám sát.

- Động vật và trẻ em có thể trèo vào máy. Kiểm tra máy trước mỗi lần vận hành.
- Nên giám sát trẻ em để chúng không nghịch thiết bị.
- Thiết bị có thể rất nóng trong quá trình hoạt động. Giữ trẻ em và vật nuôi tránh xa máy trong khi máy đang hoạt động, các phòng quá ẩm ướt cũng như trong các phòng có khí dễ nổ hoặc có tính ăn mòn.
- Bỏ tất cả vật liệu đóng gói trước khi sử dụng thiết bị. Nếu không, thiết bị nghiêm trọng có thể xảy ra.
- Chỉ lắp nối máy giặt có van cấp nước đơn với nguồn nước lạnh. Sản phẩm có van cấp nước kép phải được kết nối đúng với nguồn cấp nước nóng và nước lạnh.
- Sau khi lắp đặt, phải đảm bảo có thể tiếp cận được phích cắm.

Nguy cơ bùng nổ!

- Không giặt các đồ đã được vệ sinh, tẩy rửa, ngâm trong hoặc dính các chất dễ cháy nổ (như sáp, dầu, sơn, xăng, chất tẩy nhờn, dung môi giặt khô, dầu hỏa...). Điều này có thể dẫn đến hỏa hoạn hoặc nổ.
- Trước khi giặt máy, hãy xả kỹ các món đồ đã được giặt bằng tay.



Thận trọng

Lắp đặt máy!

- Máy giặt này chỉ sử dụng trong nhà.
- Sản phẩm không được thiết kế để lắp đặt âm tủ.
- Không để thảm làm chặn các cửa lối.
- Không lắp đặt máy giặt trong phòng tắm hoặc phòng rất ẩm ướt cũng như trong phòng có khí dễ nổ hoặc ăn da.

HƯỚNG DẪN AN TOÀN

- Bỏ tất cả vật liệu đóng gói và tháo ốc - dùng để cố định máy khi vận chuyển trước khi sử dụng thiết bị. Nếu không, thiệt hại nghiêm trọng có thể xảy ra.
- Chỉ lắp nối máy giặt có van cấp nước đơn với nguồn nước lạnh. Sản phẩm có van cấp nước kép phải được kết nối đúng với nguồn cấp nước nóng và nước lạnh.
- Sau khi lắp đặt, phải đảm bảo có thể tiếp cận được phích cắm.
- Không giặt, vắt hoặc sấy khô đệm ghế, áo lông vũ, thảm hoặc quần áo không thấm nước. Không giặt thảm dày, cứng ngay cả khi biểu thị máy giặt có trên nhãn hướng dẫn bảo quản. Điều này có thể dẫn đến thương tích hoặc hư hỏng máy giặt, tường, mặt sàn hoặc quần áo do rung lắc bất thường.

Nguy cơ hư hại thiết bị!

- Máy giặt của bạn chỉ sử dụng trong gia đình và chỉ được thiết kế cho đồ giặt phù hợp để giặt máy.
- Không trèo và ngồi lên mặt trên của máy.
- Không dựa vào cửa máy.
- Các lưu ý khi vận chuyển máy:
 1. Ốc dùng để cố định máy phải do người có chuyên môn lắp đặt lại vào máy.
 2. Nước tích tụ phải được xả hết ra khỏi máy.
 3. Xử lý máy cẩn thận. Tuyệt đối không cầm phần nhô ra của máy khi nâng. Không được dùng cửa máy làm tay cầm trong quá trình vận chuyển.
 4. Thiết bị này nặng. Hãy vận chuyển cẩn thận.
- Vui lòng không đóng cửa quá mạnh.
- Tuyệt đối không được giặt thảm bằng máy này.

HƯỚNG DẪN AN TOÀN

Vận hành thiết bị!

- Trước khi giặt quần áo lần đầu, hãy cho máy chạy chương trình tất cả các công đoạn mà không có quần áo bên trong.
- Nghiêm cấm cho vào máy các dung môi dễ cháy, nổ hoặc độc hại. Không sử dụng xăng và rượu, v.v. làm bột giặt. Vui lòng chỉ chọn bột giặt phù hợp cho máy giặt, đặc biệt đối với lồng giặt.
- Đảm bảo tất cả các túi đã được lấy hết vật dụng ra. Các vật cứng và sắc nhọn như đồng xu, trâm cài, đinh, ốc vít, đá... có thể gây hư hỏng nghiêm trọng cho máy này.
- Vui lòng kiểm tra xem nước bên trong lồng giặt đã được xả hết chưa trước khi mở cửa. Vui lòng không mở cửa nếu còn thấy nước bên trong.
- Cẩn thận bị bỏng khi máy giặt xả nước giặt nóng.
- Tuyệt đối không cho nước vào bằng tay trong khi giặt.
- Sau khi hoàn thành chương trình, vui lòng đợi trong hai phút để mở cửa.

Bao bì/Thiết bị cũ



Ký hiệu này cho biết sản phẩm này không nên được vứt bỏ cùng với rác thải sinh hoạt khác trong toàn bộ EU. Để ngăn ngừa tác hại có thể có đối với môi trường hoặc sức khỏe con người từ việc xử lý rác thải không kiểm soát, hãy tái chế sản phẩm một cách có trách nhiệm để thúc đẩy việc tái sử dụng bền vững các nguồn tài nguyên vật liệu. Để trả lại thiết bị đã qua sử dụng của bạn, vui lòng sử dụng các hệ thống thu gom hoặc liên hệ với nhà bán lẻ nơi sản phẩm được mua. Họ có thể nhận lại và sử dụng sản phẩm này để tái chế an toàn với môi trường.

LẮP ĐẶT

■ Mô tả sản phẩm

Nắp trên

Hộp đựng nước xả vải,
bột giặt hay nước giặt

Bảng điều khiển

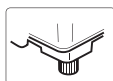
Tủ

Van cấp nước

Khung

Dây nguồn và
phích cắm

Tay cầm



Nút chân máy có
thể điều chỉnh

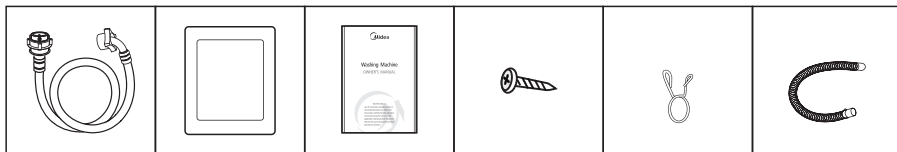
Ống dẫn
thoát nước



📌 Chú ý!

- Hình này chỉ để tham khảo. Hãy xem trên sản phẩm thực tế.

Phụ kiện



Cụm ống cấp
nước

Tấm lót chân
tủ máy

Hướng dẫn sử
dụng

Vít

*Kẹp lò xo

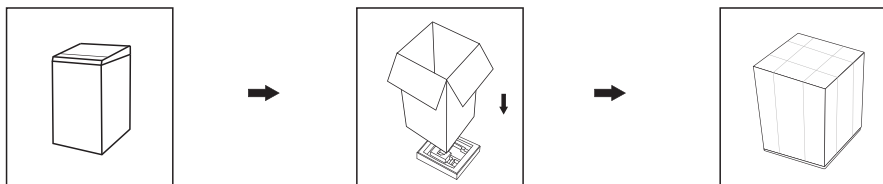
*Cụm ống
thoát nước rời

📌 Chú ý!

- Chú ý: Nếu ống dẫn thoát nước đã được lắp trên máy thì không có kẹp lò xo và ống dẫn thoát nước trong phụ kiện.
- Các phụ kiện có "*" chỉ áp dụng cho một số kiểu máy.

LẮP ĐẶT

■ Đóng gói thùng máy giặt

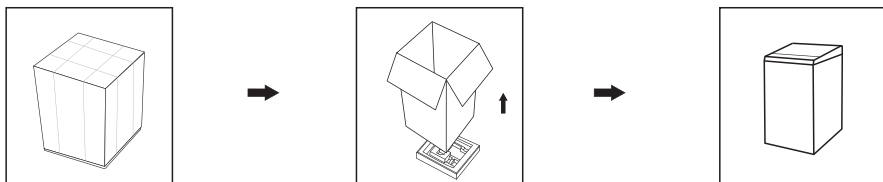


■ Mở thùng máy giặt

⚠ Cảnh báo!

- Vật liệu đóng gói (ví dụ như xốp đệm hoặc lớp màng bảo vệ máy) đều có thể gây nguy hiểm cho trẻ em.
- Nguy cơ ngạt thở! Để các vật liệu đóng gói tránh xa trẻ em.

1. Lấy thùng máy và xốp đệm ra khỏi máy.
2. Nhấc máy giặt lên và tháo lớp đệm lót.
3. Tháo bỏ băng keo giữ dây điện nguồn và ống dẫn thoát nước.
4. Lấy ống cấp từ trong lồng giặt.



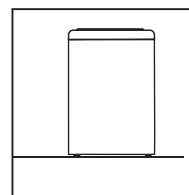
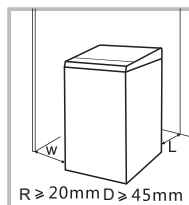
■ Khu vực lắp đặt

⚠ Cảnh báo!

- Việc ổn định máy là quan trọng để ngăn ngừa máy bị dịch chuyển!
- Đảm bảo máy giặt không đè lên dây nguồn.

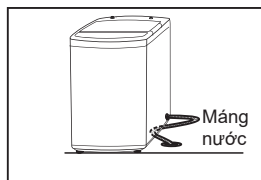
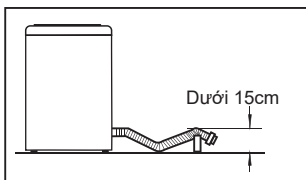
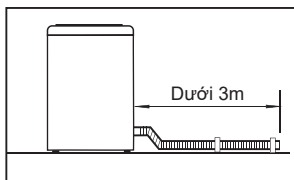
Trước khi lắp đặt, hãy chọn vị trí đặt máy có đặc điểm như sau:

1. Mặt nền cứng, khô và bằng phẳng
2. Tránh ánh nắng chiếu trực tiếp
3. Thông gió đầy đủ
4. Nhiệt độ phòng trên 0°C
5. Để xa các nguồn nhiệt như bếp ga hay than.



LẮP ĐẶT

■ Lắp đặt ống xả



⚠ Cảnh báo!

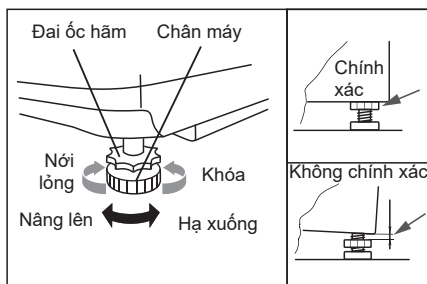
- Không làm xoắn hoặc kéo dài ống dẫn thoát nước.
- Đặt ống dẫn thoát nước đúng cách, nếu không có thể bị hư hỏng do rò rỉ nước.
- Nếu ống dẫn thoát nước quá dài, không được dùng lực để đẩy ống vào trong máy giặt vì làm như vậy sẽ gây ra tiếng động bất thường khi máy hoạt động.

■ Cân bằng máy giặt

⚠ Cảnh báo!

- Các đai ốc hãm trên cả hai chân phải được vặn chặt vào vỏ.

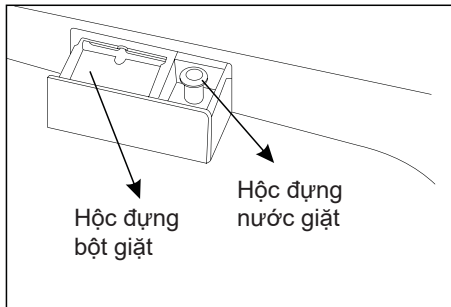
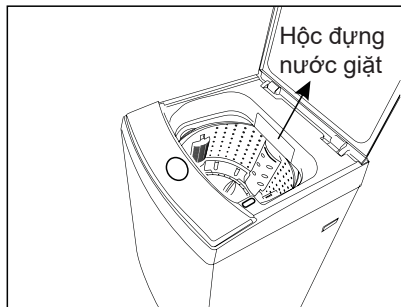
1. Kiểm tra xem các chân máy đã được vặn sát vào mặt đáy của máy giặt chưa. Nếu chân nào chưa được vặn sát, hãy xoay chân về vị trí ban đầu và siết chặt đai ốc.
2. Kiểm tra sự thẳng hàng của sản phẩm bằng thước thủy và điều chỉnh nếu cần.
3. Nới lỏng đai ốc hãm và xoay chân cho đến khi tiếp xúc với sàn.
4. Sau khi khóa đúng cách, nhấn lại bốn góc để đảm bảo chúng đã được điều chỉnh đúng.



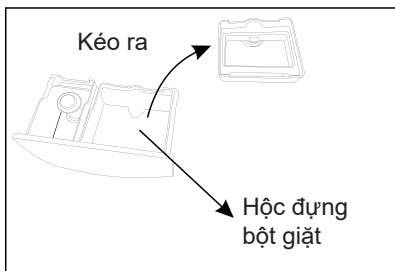
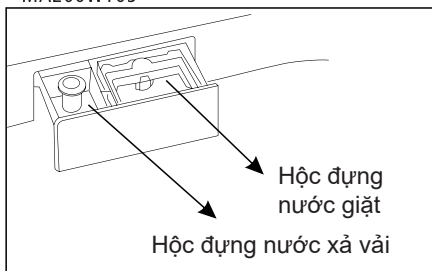
LẮP ĐẶT

■ Hướng dẫn sử dụng bột giặt hay nước giặt và nước xả vải

MA200W85



MA200W95
MA200W105



⚠ Cảnh báo!

- Vui lòng cho lượng bột giặt hợp lý tùy theo lượng quần áo và mức độ bẩn.
- Nếu cho quá nhiều bột giặt sẽ tạo ra nhiều bọt và tràn ra ngoài, và sẽ còn cặn bột giặt sau khi dùng chức năng xả.
- Không được cho nhầm lẫn chất giặt tẩy, nước làm mềm vải vào các hộp đựng.

LẮP ĐẶT

■ Lựa chọn vòi

Vui lòng lựa chọn vòi thích hợp.



Vòi nước thông thường



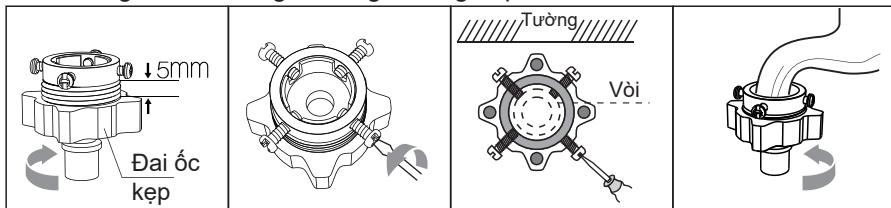
Vòi vít



Vòi máy giặt đặc biệt

■ Nối ống cấp nước, vòi và máy giặt

1: Kết nối giữa vòi thông thường và ống cấp nước.

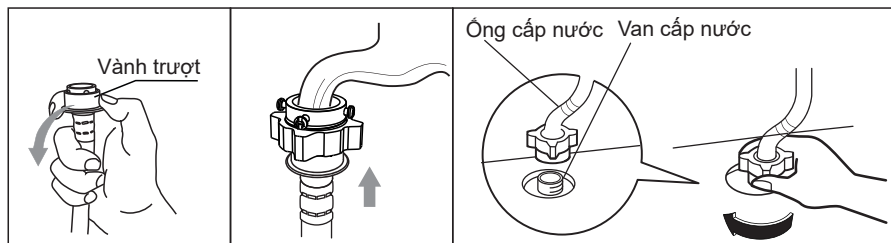


1. Nới lỏng đai ốc kẹp để lộ 5mm ren

2. Nới lỏng bồn ốc

3. Đặt đầu ống vừa bắt ốc lên vòi và siết chặt đều các ốc

4. Siết chặt đai ốc kẹp

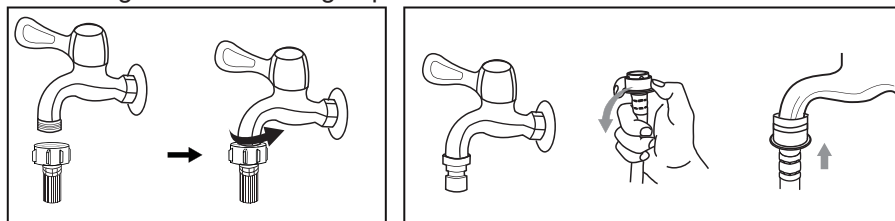


5. Ấn vành trượt xuống dưới rồi cắm ống cấp nước vào đầu ống vừa bắt ốc

6. Lắp ống đã hoàn tất

7. Sau khi lắp ống và lắp đặt máy, kiểm tra xem máy có bị rò rỉ nước không

2: Kết nối giữa vòi vít và ống cấp nước.



Vòi nước có ren và ống cấp nước

Vòi nước dành riêng cho máy giặt

⚠ Cảnh báo!

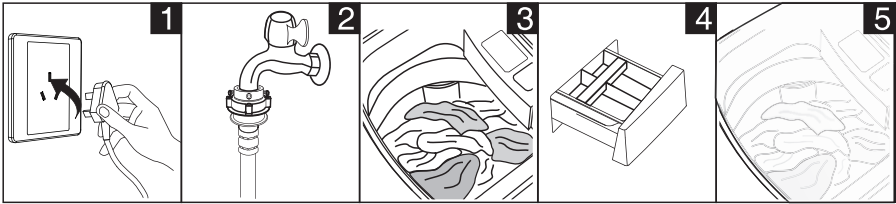
- Để tránh nước rò rỉ làm hỏng máy, hãy làm theo các hướng dẫn trong chương này!
- Không được xoắn, đè, sửa đổi hay cắt ống cấp nước.

VẬN HÀNH

■ Chuẩn bị trước khi giặt

⚠ Thận trọng!

- Trước khi giặt, hãy đảm bảo máy được lắp đặt đúng cách.
- Trước khi giặt lần đầu, hãy cho máy chạy chương trình tắt cả các công đoạn mà không có quần áo bên trong.



Cắm vào

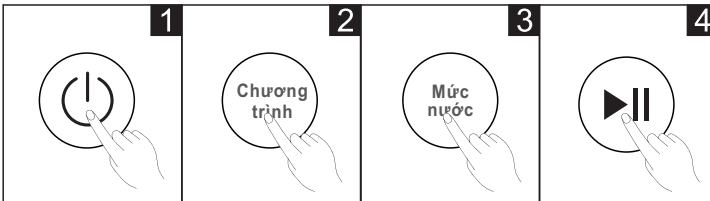
Mở vòi nước

Mở cửa máy giặt và đặt quần áo vào máy giặt

Cho bột giặt hay nước xả vải vào

Đóng cửa

■ Giặt



Bật nguồn

Chọn Chương trình

Chọn mực nước

Khởi động

👉 Chú ý!

- Nếu chọn chế độ mặc định, có thể bỏ qua bước 2, 3.

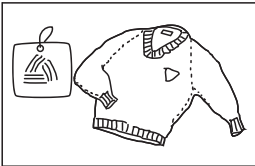
■ Khi giặt xong

Chuông sẽ kêu bíp sau khi giặt xong và nguồn điện sẽ tự động ngắt. Sau đó hãy lấy đồ giặt ra.

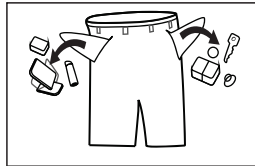
VẬN HÀNH

■ Các vấn đề cần chú ý khi giặt

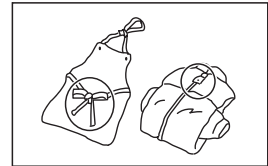
- Nhiệt độ xung quanh máy giặt cần nằm trong giới hạn từ (0-40)°C. Nếu dưới 0°C, van cấp nước vào và hệ thống thoát nước có thể bị hỏng. Nếu nhiệt độ xung quanh dưới 0°C, cần dời máy đến nơi có nhiệt độ bình thường để đảm bảo ống cấp nước và ống dẫn thoát nước không bị đông cứng trước khi sử dụng.
- Hãy kiểm tra các nhãn và hướng dẫn sử dụng bột giặt hay nước giặt trước khi giặt. Sử dụng loại bột giặt hay nước giặt không bột hoặc ít bột phù hợp cho giặt máy.



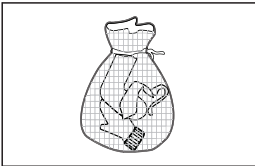
Kiểm tra nhãn trên đồ giặt



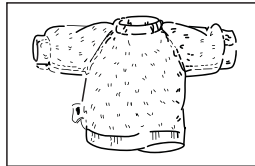
Lấy hết các vật dụng ra khỏi túi



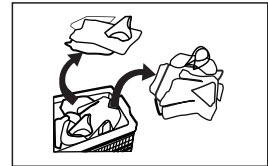
Thắt lại các dây vải dài, dây khóa hoặc cài nút



Bỏ các đồ giặt nhỏ vào trong túi



Lộn mặt trái của đồ giặt có mặt lông mịn vào trong



Phân loại đồ giặt làm bằng các vật liệu khác nhau

⚠ Cảnh báo!

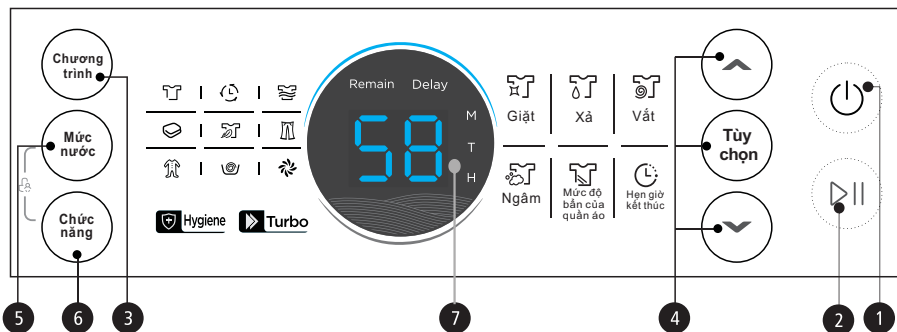
- Khi giặt ít đồ, hiện tượng lệch tâm lớn có thể xảy ra và dẫn đến cảnh báo do mất cân bằng. Vì vậy, bạn nên thêm một hoặc hai món đồ nữa vào giặt cùng để việc thoát nước có thể diễn ra suôn sẻ.
- Không giặt đồ giặt dính dầu hỏa, xăng, cồn hay hóa chất dễ cháy khác.

■ Cách dùng bột giặt và nước giặt

- Đối với bột giặt vón cục hay nước giặt đậm đặc, trước khi đổ vào ngăn chứa, nên thêm một ít nước để pha loãng nhằm tránh ngõ ra của ngăn chứa bột giặt hay nước giặt bị nghẹt hoặc tràn ra khi nước chảy vào.
- Hãy chọn loại bột giặt hay nước giặt phù hợp với nhiệt độ giặt đã chọn để đạt được hiệu quả giặt tốt nhất - tốn ít nước và ít điện.

VẬN HÀNH

■ Bảng điều khiển



↳ Chú ý!

- Hình này chỉ để tham khảo. Hãy xem trên sản phẩm thực tế.

1 Bật/Tắt

Để mở hoặc tắt nguồn điện cho máy giặt.

3 Chương trình

Các chương trình đã được cài đặt sẵn cho các loại đồ giặt khác nhau.

5 Mức nước

Chọn mức nước theo loại quần áo, mức độ bẩn và thói quen giặt của khách hàng.

7 Màn hình

Màn hình này hiển thị cài đặt, thời gian ước tính còn lại của chương trình, chức năng chọn thêm và thông báo trạng thái cho máy giặt của bạn. Màn hình sẽ hiển thị trong suốt chương trình giặt.

2 Khởi động/Tạm dừng

Nhấn nút để bắt đầu hoặc tạm dừng chương trình giặt.

4 Tùy chọn

Sử dụng các tổ hợp phím này để cài đặt thời gian ngâm, thời gian giặt, số lần xả, thời gian vắt và các cài đặt khác có thể lựa chọn.

6 Chức năng

Nhấn nút để điều chỉnh Hygiene và Turbo.

VẬN HÀNH

■ Tùy chọn

Chỉ dành cho những máy giặt có các chức năng này.



Mức nước

Chọn mức nước theo loại quần áo, mức độ bẩn và thói quen giặt của khách hàng.



Ngâm Giặt Xả Vắt

Ngâm/Giặt/Xả/Vắt

Có thể chọn thời gian ngâm, thời gian giặt, số lần xả, thời gian vắt.



Chức năng

Nhấn nút để điều chỉnh Hygiene và Turbo.



Mức độ
bẩn của
quần áo

Mức độ bẩn của quần áo

Chọn mức độ bẩn của quần áo. Có 4 mức để chọn, Siêu bẩn, Bẩn nhiều, Bẩn vừa và Bẩn ít.



Hẹn giờ
kết thúc

Hẹn giờ kết thúc

Đặt chức năng Hẹn giờ

1. Chọn chương trình
2. Nhấn nút tùy chọn đến khi Đèn báo hẹn giờ sáng lên, Nhấn nút ▲, ▼ để chọn thời gian.
3. Nhấn [Khởi động/Tạm dừng] để bắt đầu thao tác hẹn giờ



Bật



Chọn Chương trình



Đèn Delay
nhấp nháy



chọn thời
gian



Khởi động

⚠ Thận trọng!

- Nếu có sự gián đoạn nguồn điện trong quá trình máy hoạt động, bộ nhớ đặc biệt sẽ lưu trữ chương trình đã được chọn và khôi phục cài đặt bộ nhớ khi nguồn được khởi động lại.
- Thời gian hiển thị là thời gian kết thúc của chức năng Hẹn giờ.



Khóa trẻ em

Để tránh trẻ em vận hành máy.



Bật nguồn



Khởi động



Nhấn Khóa
trẻ em

⚠ Thận trọng!

- Nhấn đồng thời hai nút trong 3 giây cũng để nhả chức năng này.
- “Khóa trẻ em” sẽ khóa tất cả các nút ngoại trừ [Bật/Tắt].

VẬN HÀNH

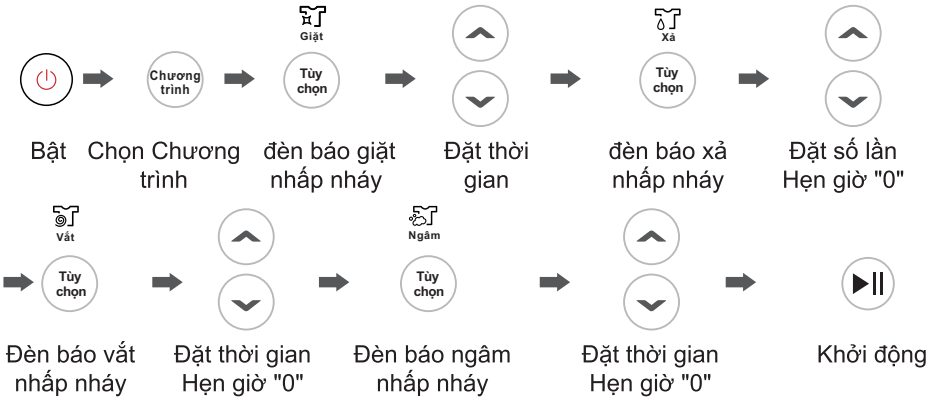
■ Cài đặt chương trình giặt được cá nhân hóa

Khách hàng có thể chọn chương trình giặt theo nhu cầu thực tế, và cài đặt lượng nước và thời gian hẹn giờ



■ Hoạt động của quá trình giặt

Chỉ giặt

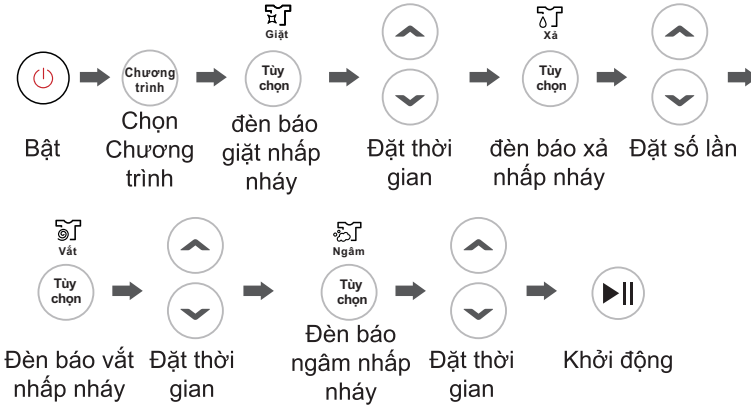


Chỉ vắt



VẬN HÀNH

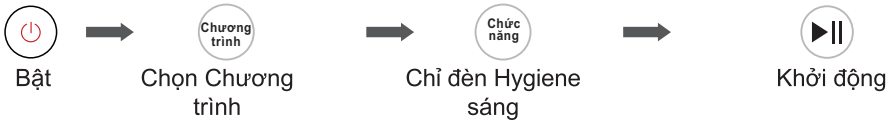
Ngâm+Giặt+Xả+Vắt



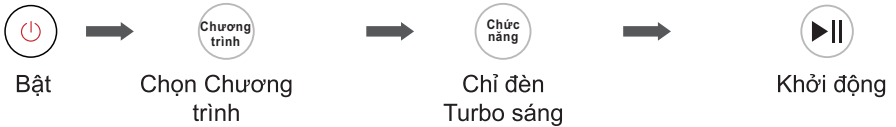
⚠️ Chú ý!

- Chú ý: Không có chức năng ngâm cho các chương trình giặt nhanh và vắt.

🛡️ Hygiene



▶️ Turbo



⚠️ Chú ý!




- Lưu ý: các tổ hợp quy trình khác cũng tương tự như trên.

VẬN HÀNH

■ Bảng chương trình giặt

Các chương trình có sẵn theo loại đồ giặt.

Chỉ dành cho các máy giặt có những chức năng sau

Chương trình	
Giặt thường	Chương trình giặt vải tiêu chuẩn, phù hợp để giặt vải cotton gai. Xả 1 lần, 2 lần xả và thời gian vắt hơi lâu.
Giặt nhanh	Thích hợp để giặt quần áo có vết bẩn nhẹ và quần áo mùa hè.
Mạnh	Thời gian giặt lâu hơn, dòng nước mạnh hơn nên hiệu quả giặt tốt hơn.
Đồ dày/Đồ nặng	Phù hợp để giặt quần áo dày/có nhiều vết bẩn.
Nhẹ nhàng	nhịp độ nhẹ nhàng, tốc độ giặt và vắt chậm, để giảm thiểu mài mòn và biến dạng.
Quần jeans	Phù hợp để giặt quần áo jean bền/khó giặt.
Chăm sóc quần áo trẻ em	Phù hợp để giặt quần áo trẻ em.
Vắt khô	Chọn chương trình này để chỉ vắt và xả nước.
 AUTOCLEAN	Sử dụng dòng nước mạnh được tạo ra trong quá trình khử nước để xả sạch lồng giặt trong và ngoài nhằm giảm cặn bẩn. Các chương trình Thường, Mạnh, Đồ dày, Đồ Jean, Đồ trẻ em có chức năng không cần vệ sinh theo mặc định (đèn báo không cần vệ sinh nhấp nháy).
 Hygiene	Bảo vệ sức khỏe, sử dụng chương trình này để tăng thời gian giặt, số lần xả, thời gian khử nước, v.v. Giúp quần áo sạch hơn và khỏe mạnh hơn
 Turbo	Sau khi chọn một chương trình, người dùng có thể nhấn nút Function (đèn Turbo sáng lên) để khởi động chức năng, làm cho chương trình ngắn hơn và hiệu suất giặt tốt.

BẢO DƯỠNG

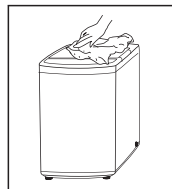
■ Vệ sinh và bảo dưỡng

⚠ Cảnh báo!

- Trước khi bắt đầu bảo dưỡng, hãy rút phích cắm của máy và khóa nguồn nước cấp cho máy.

■ Vệ sinh bên ngoài máy giặt

Việc bảo dưỡng đúng trên máy giặt sẽ kéo dài tuổi thọ của máy. Khi cần thiết, có thể lau bề mặt máy bằng chất giặt loãng trung tính - loại không ăn mòn. Nếu có nước tràn ra, hãy dùng vải ướt để lau sạch ngay. Không được dùng vật sắc nhọn.



👉 Chú ý!

- Không dùng axit formic, dung môi pha loãng của axit này hay chất tương tự như cồn, nước pha hoặc hóa chất,...

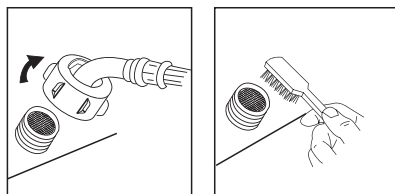
■ Vệ sinh bộ lọc ở ngõ vào cấp nước

👉 Chú ý!

- Phải vệ sinh bộ lọc ở ngõ vào cấp nước nếu có ít nước.

Vệ sinh bộ lọc ở ngõ vào cấp nước của máy:

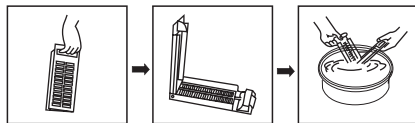
1. Xoay nút vặn để tháo ống cấp nước ra khỏi ngõ vào ở mặt sau máy.
2. Dùng kim mở dài để lấy bộ lọc ra và lắp lại sau khi vệ sinh.
3. Dùng bàn chải để làm sạch bộ lọc.
4. Kết nối lại ống cấp nước.



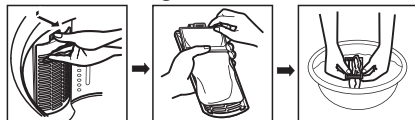
Làm sạch bộ lọc xơ vải

1. Có một bộ lọc xơ vải tích hợp trong máy giặt của người dùng. Bộ lọc này có thể giúp thu gom xơ vải trong chu trình giặt.
2. Nên vệ sinh bộ lọc xơ vải sau mỗi 10 chu kỳ giặt.
3. Lấy ra và làm sạch bộ lọc bằng nước. Sau đó đặt trở lại vào máy giặt.

Bộ lọc Magic Filter



Bộ lọc thường



BẢO DƯỠNG

■ Xử lý sự cố

Khi bắt đầu vận hành mà máy không hoạt động hoặc máy dừng khi đang hoạt động.

Hãy thử xử lý như sau - trước khi liên hệ với trung tâm bảo hành.

Mô tả	Mục kiểm tra
Không giặt	Nếu mất điện hoặc cầu chì bị cháy. Nếu điện áp nguồn quá thấp. Nếu lượng nước đạt đến mực nước yêu cầu. (Máy giặt sẽ không hoạt động nếu lượng nước không đạt đến mực nước yêu cầu) Nếu máy được đặt ở chế độ Delay. (Máy sẽ chỉ bắt đầu hoạt động cho đến khi đạt thời gian đặt trước)
Không được cấp nước	Nếu mất điện hoặc cầu chì bị cháy. Nếu nguồn cấp nước bị cắt hoặc áp suất nước quá thấp. Nếu ống cấp nước được nối đúng cách và vòi nước mở. Nếu màn lọc của van cấp nước bị bụi bẩn chặn lại. Nếu cuộn dây của van cấp nước bị hỏng. (Tiếng điện từ nhẹ là hiện tượng bình thường khi van cấp nước được bật) Nếu nhấn nút "Khởi động/Tạm dừng" sau khi nhấn công tắc nguồn.
Xả nước bất thường	Nếu ống dẫn thoát nước được đặt rất cao. Nếu đầu ống dẫn thoát nước được bịt kín trong bể nước. Nếu vòng cao su của van thoát nước bị bụi bẩn chặn lại.
Quay bất thường	Nếu nắp cửa được đóng lại. Nếu tất cả quần áo bị dồn về một bên của lồng giặt hoặc quần áo được đặt quá nhiều. Nếu máy giặt không được đặt ở trạng thái ổn định hoặc được đặt ở trạng thái nghiêng. (Mặt đất không bằng phẳng). Nếu dây curoa động cơ bị lỏng.

Mô tả	Nguyên nhân	Cách xử lý
E1	Cảnh báo khi cấp nước bất thường.	Kiểm tra xem đã mở vòi nước hay chưa.
E2	Cảnh báo về việc thoát nước chưa hoàn thành.	Kiểm tra cảm biến mực nước và bơm xả.
E3	Cảnh báo nắp chưa đóng	Đóng nắp, Nhấn nút "Bắt đầu"
E4	Cảnh báo đồ giặt bị dồn về một bên.	Cân bằng lại quần áo trong lồng giặt thủ công.
EXX	Lý do khác	Vui lòng thử lại trước, gọi đến đường dây dịch vụ nếu vẫn còn sự cố

↳ Chú ý!

- Sau khi kiểm tra, hãy khởi động máy giặt. Nếu sự cố xảy ra hoặc màn hình hiển thị lại các mã cảnh báo khác, hãy liên hệ với trung tâm bảo hành.

BẢO DƯỠNG

■ Thông tin kỹ thuật

Áp suất nước tiêu chuẩn

0,03MPa - 0,8MPa

Kiểu máy	Khối lượng giặt	Kích thước (R*D*C, mm)	Bao gồm cả ống dẫn thoát nước (R*S*C, mm)	Khối lượng tịnh	Công suất định mức	Nguồn điện
MA200W85	8,5kg	515x525x936	565x595x936	31kg	450W	220-240V~,50Hz
MA200W95	9,5kg	550x565x950	600x635x950	36,5kg	600W	220-240V~,50Hz
MA200W105	10,5kg	550x565x950	600x635x950	36,5kg	600W	220-240V~,50Hz



make yourself at home