

Kích thước: 210 x 148.5 mm

SUNHOUSE®

 **HOTLINE MIỄN PHÍ**
1800 6680

Trung tâm bảo hành Miền Bắc

Km21, đại lộ Thăng Long, cụm CN Ngọc Liệp, Xã Kiều Phú, TP. Hà Nội
ĐT: +84 24 3200 8339 / 3200 5230

Trung tâm bảo hành Miền Trung

Đường số 6 giao Đường số 9, KCN Hòa Khánh, Phường Liên Chiểu, TP. Đà Nẵng
ĐT: +84 23 6372 4821

Trung tâm bảo hành Miền Nam

Lô 8 - 10, Đường số 1, KCN Tân Tạo, Phường Tân Tạo, TP. Hồ Chí Minh
ĐT: +84 28 3869 1014 / Fax: +84 28 3869 1013

SUNHOUSE®



HƯỚNG DẪN SỬ DỤNG

QUẠT SẠC SUNHOUSE

Model: SHD7221

HƯỚNG DẪN KÍCH HOẠT BẢO HÀNH ĐIỆN TỬ

Khách hàng có thể kích hoạt bảo hành điện tử SUNHOUSE theo 2 hình thức:

Hình thức 1: Kích hoạt bảo hành điện tử qua ứng dụng eSUNHOUSE

Lưu ý:

- Để cài đặt ứng dụng, khách hàng cần sử dụng điện thoại thông minh hệ điều hành Android/iOS có kết nối Internet.
- Khách hàng có thể kích hoạt trực tiếp, không cần đăng ký/dăng nhập tài khoản vào ứng dụng.

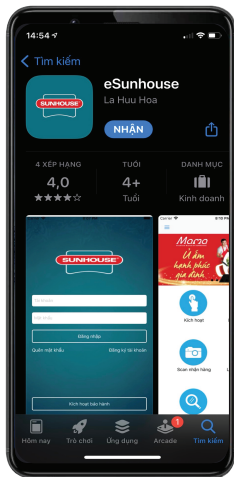
Bước 1: Tải ứng dụng

Truy cập kho ứng dụng App Store/Google Play, gõ tìm kiếm "eSUNHOUSE" và cài đặt ứng dụng về máy.

Bước 2: Kích hoạt bảo hành

- Trên màn hình chính, bấm vào mục "Đăng nhập", chọn "Kích hoạt bảo hành" ở cuối màn hình.
- Trên thanh tìm kiếm: Nhập số Serial sản phẩm hoặc sử dụng chế độ quét Serial bằng cách nhấn vào biểu tượng Serial
- Ứng dụng hiển thị thông tin sản phẩm. Chọn "Xác nhận" để tiếp tục.
- Nhập thông tin khách hàng theo hướng dẫn.
- Chọn "Kích hoạt" để hoàn tất. Sau đó, màn hình hiển thị thông báo "Kích hoạt bảo hành điện tử thành công".

Ghi chú: Khách hàng có thể lập tài khoản, đăng nhập và kích hoạt bảo hành để quản lý nhiều thiết bị cùng lúc, kiểm tra thông tin bảo hành, phiếu bảo hành, "Số bảo hành" và "Lịch sử kích hoạt", khoảng vùng lịch sử thay đổi thiết bị của mình.



Hình thức 2: Kích hoạt bảo hành điện tử qua trang web

<https://baohanhdientu.sunhouse.com.vn/>

Bước 1: Truy cập đường link hoặc quét QR trang web bảo hành điện tử SUNHOUSE

Bước 2: Kích hoạt bảo hành

- Tại trang chủ, màn hình hiển thị các ô chức năng. Nhấn chọn ô "Kích hoạt bảo hành".
- Màn hình chuyển đến giao diện nhập thông tin kích hoạt.
- Nhập thông tin khách hàng theo hướng dẫn.
- Chọn "Kích hoạt" để hoàn tất. Sau đó, màn hình hiển thị thông báo "Kích hoạt bảo hành điện tử thành công".



LƯU Ý QUAN TRỌNG

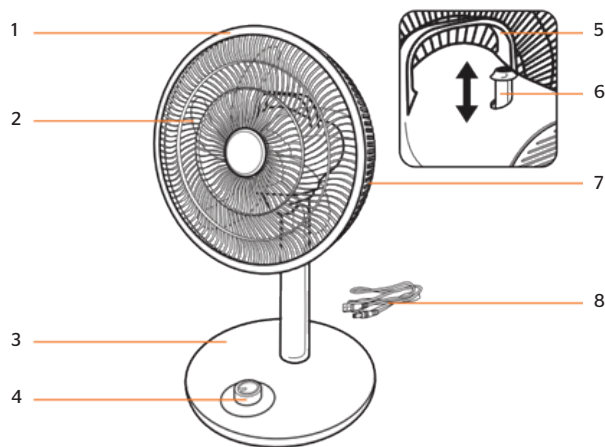
Thiết bị này không dành cho các đối tượng (bao gồm cả người lớn và trẻ em) đang điều trị bệnh lý liên quan đến thể chất, tâm lý... hoặc những người chưa có kiến thức về lắp đặt và sử dụng các thiết bị điện.

Tuyệt đối không để trẻ em chơi gần khu vực cắm điện để đảm bảo an toàn.

1. Sạc đầy pin trước khi sử dụng. Xem phần HƯỚNG DẪN SẠC PIN.
2. Tắt thiết bị khi không sử dụng đến. Sạc ít nhất 8 tiếng/lần nếu thiết bị không được sử dụng trong vòng 3 tháng trở lên.
3. Tránh nước vào thiết bị trong quá trình sử dụng. Nhiệt độ sử dụng thích hợp nhất là từ 0°C đến 40°C.
4. Không tự ý mở và tháo quạt khi không sử dụng nếu không có chuyên môn về kỹ thuật.

THÔNG TIN SẢN PHẨM

1. CẤU TẠO SẢN PHẨM:

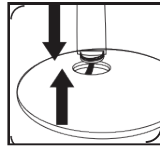


1. Lồng quạt trước
2. Cánh quạt
3. Đế quạt
4. Núm điều khiển

5. Tay xách
6. Tước nâng
7. Lồng quạt sau
8. Dây sạc

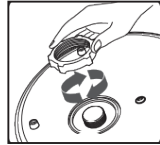
HƯỚNG DẪN LẮP ĐẶT

1. Tháo rời các bộ phận chính với trụ quạt, sau đó tháo các ốc vít ở đế quạt
Căn chỉnh và lắp trụ quạt vào đế quạt (hình 1), sau đó siết chặt ốc vít để khóa lại (hình 2). Lưu ý đảm bảo vít đúng khớp.



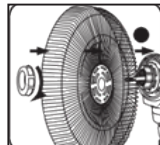
Hình 1

2. Đặt trụ quạt và đế quạt đã được lắp ráp trên mặt đất hoặc trên một mặt phẳng chắc chắn.



Hình 2

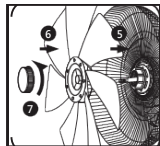
3. Tháo các vít cố định lồng quạt trước và sau, xoay theo chiều kim đồng hồ để mở và tháo các cánh quạt.



Hình 3

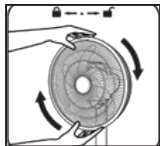
4. Lắp lồng sau vào trục động cơ, sau đó vận vít cố định lồng quạt theo chiều kim đồng hồ (hình 3).

5. Lắp cánh quạt vào trục động cơ, sau đó vận ốc vít cánh quạt theo hướng ngược chiều kim đồng hồ. Tiếp tục xoay quạt theo hướng cùng chiều kim đồng hồ để siết chặt, đảm bảo lồng sau và cánh quạt đều được vận chắc chắn vào trục quạt, không bị lỏng (hình 4).



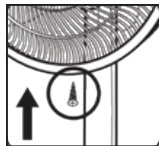
Hình 4

6. Sau khi căn chỉnh lồng quạt trước với lồng quạt sau, hãy xoay lồng quạt trước theo hướng ngược chiều kim đồng hồ. Tiếp tục xoay theo hướng ngược chiều kim đồng hồ để siết chặt (hình 5).



Hình 5

7. Đảm bảo các vít được căn chỉnh, các bộ phận được lắp ráp chặt chẽ. Cố định bằng vít cuối (hình 6)



Hình 6

HƯỚNG DẪN SỬ DỤNG

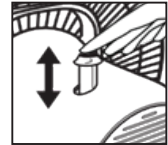
Cắm phích cắm điện vào ổ cắm 5V/2A hoặc sạc dự phòng (hình 7).



Hình 7

- Đặt quạt lên bề mặt phẳng hoặc bàn

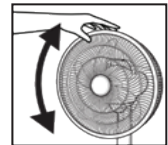
- Xoay núm điều khiển sang trái để giảm tốc độ gió hoặc tắt. Khi núm điều khiển quay sang phải, tốc độ gió sẽ tăng



Hình 8

- Nếu muốn để quạt xoay hoặc dừng, hãy sử dụng tuốc nơng trên động cơ phía sau (hình 8)

- Quạt có thể được điều chỉnh thủ công để thay đổi hướng gió lên và xuống (hình 9)



Hình 9

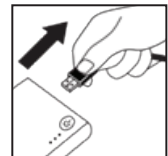
HƯỚNG DẪN SẠC PIN

- Kiểm tra lại nguồn điện trước khi sạc

- Khi kết nối với hub USB, không cắm đồng thời với các thiết bị khác

- Khi cắm điện, đèn sạc sẽ sáng biểu thị quạt đang ở chế độ sạc

- Thiết bị có thể hơi nóng lên trong quá trình sạc



THÔNG SỐ KỸ THUẬT

MODEL	ĐIỆN ÁP SẠC	PIN	THỜI GIAN SẠC	THỜI GIAN HOẠT ĐỘNG	KÍCH THƯỚC
SHD7221	5V; 2A	7,4V	4 - 6 giờ	3 giờ	308x343x831mm 308x343x675mm

LỖI THƯỜNG GẶP VÀ CÁCH KHẮC PHỤC

- Nếu có bất cứ vấn đề bất thường nào xảy ra trong quá trình sử dụng, vui lòng liên hệ với nhà cung cấp để được tư vấn và bảo hành
- Nếu sản phẩm bị trục trặc, vui lòng ngắt nguồn điện và kiểm tra. Hoạt động liên tục trong điều kiện bất thường có thể gây hỏa hoạn, điện giật và các mối nguy hiểm khác do quá nhiệt
- Nếu sản phẩm bốc khói hoặc có tia lửa phát ra trong quá trình sử dụng, vui lòng ngắt nguồn điện nhanh nhất có thể. Sau đó, hãy liên hệ cho dịch vụ bảo hành để được xử lý.

LỖI THƯỜNG GẶP	NGUYÊN NHÂN	GIẢI PHÁP
Thiết bị không hoạt động	Dây nguồn không được kết nối đúng cách với nguồn điện; Nguồn điện cung cấp không có điện	Kết nối lại dây nguồn với nguồn điện; Kiểm tra lại nguồn điện
	Pin dự phòng quá yếu	Sạc đầy pin dự phòng, đảm bảo đầu cắm của pin là đầu USB
Tiếng ồn trong quá trình hoạt động	Thiết bị không được đặt trên bề mặt phẳng	Đặt thiết bị lên bề mặt phẳng
	Lồng quạt trước không được lắp chắc chắn	Lắp ráp lại lồng quạt trước
Gió yếu dẫn	Thiết bị tích tụ bụi	Tháo rời và vệ sinh định kỳ
	Pin dự phòng quá yếu	Sạc đầy pin dự phòng, đảm bảo đầu cắm của pin là đầu USB
	Nguồn điện không đảm bảo 5V 2A	Kiểm tra nguồn điện