

# HƯỚNG DẪN SỬ DỤNG

- Kích thước: A6 (105x148mm)
- Chất liệu: Giấy C150, gập mở



Hotline: 1800 6680

## Trung tâm bảo hành Miền Bắc

Km21, đại lộ Thăng Long, cụm CN Ngọc Liệp, Xã Kiểu Phú, TP. Hà Nội  
ĐT: +84 24 3200 8339 / 3200 5230

## Trung tâm bảo hành Miền Trung

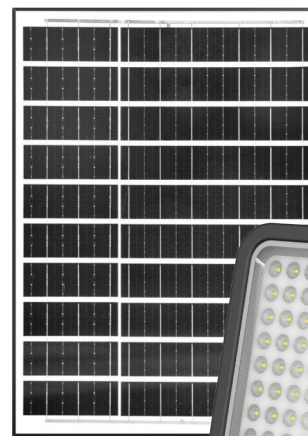
Đường số 9, KCN Hòa Khánh, Phường Liên Chiểu, TP. Đà Nẵng  
ĐT: +84 23 6372 4821

## Trung tâm bảo hành Miền Nam

Lô 8 - 10, Đường số 1, KCN Tân Tạo, Phường Tân Tạo, TP. Hồ Chí Minh  
ĐT: +84 28 3869 1014 / Fax: +84 28 3869 1013



# HƯỚNG DẪN SỬ DỤNG



Nhập khẩu & Phân phối: Công ty cổ phần Tập đoàn SUNHOUSE  
Địa chỉ: Số 139, phố Nguyễn Thái Học, Phường Ô Chợ Dừa, Thành phố Hà Nội, Việt Nam  
Điện thoại: (+84)24 3394 0848 / (+84)24 3736 6676  
Fax: (+84)24 3394 0878 / (+84)24 3736 6696  
Sản phẩm được sản xuất tại Trung Quốc  
Website: [www.sunhouse.com.vn](http://www.sunhouse.com.vn)

**ĐÈN PHA  
NĂNG LƯỢNG MẶT TRỜI ECO**  
MODEL: SHE-LECPLSE01.300W

Vui lòng đọc kỹ hướng dẫn trước khi sử dụng

**Quý khách hàng thân mến,**

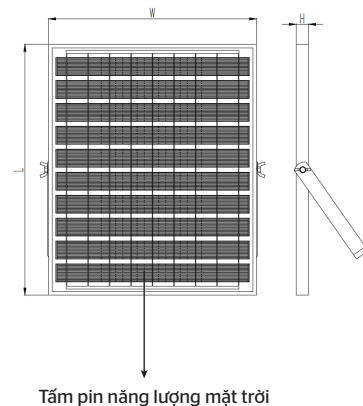
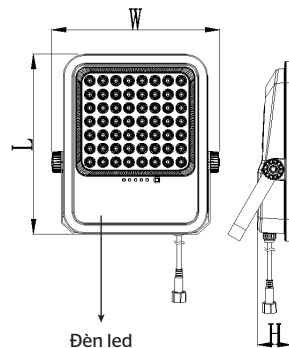
Xin chân thành cảm ơn vì đã tin dùng và lựa chọn sản phẩm của SUNHOUSE. Chúng tôi tin rằng, sản phẩm làm bằng những chất liệu cao cấp hàng đầu này sẽ đáp ứng mọi yêu cầu và làm hài lòng quý khách.

Quý khách hàng vui lòng đọc kỹ hướng dẫn sử dụng trước khi dùng để đảm bảo an toàn và đạt hiệu quả tốt nhất.

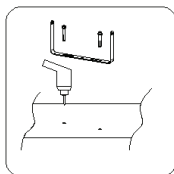
SUNHOUSE không chịu trách nhiệm pháp lý về con người và tài sản trong những trường hợp thiệt hại do lắp đặt sai hoặc sử dụng thiết bị không đúng cách.

**THÔNG TIN SẢN PHẨM****Model: SHE-LECPLSE01.300W**

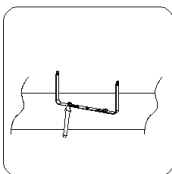
- Công suất: 300W
- Màu sắc: Đen
- Pin: LiFePO4, 28AH 3.2V
- Tấm pin: 30W/5V, MONO
- Chỉ số hoàn màu:  $\geq 70$
- Tuổi thọ: 25000h
- Nhiệt độ làm việc: -20 đến 45 độ
- Ánh sáng: 6500K
- Cấp bảo vệ: IP66
- Thời gian sáng liên tục: >12h (Chế độ AUTO được sạc đầy)
- Kích thước: 318x288x48mm



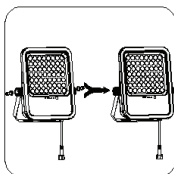
## HƯỚNG DẪN LẮP ĐẶT



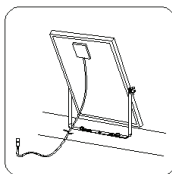
1. Sử dụng máy khoan khí nén để tạo một lỗ tại vị trí lắp đặt (theo vị trí của giá đỡ tấm pin năng lượng mặt trời và vị trí mở của giá đỡ thân đèn), cắm vít nở vào lỗ khoan và dùng búa đóng chặt vào đúng vị trí



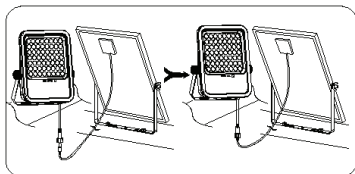
2. Sử dụng cờ lê và ốc vít để cố định giá đỡ thân đèn và giá đỡ tấm pin năng lượng mặt trời.



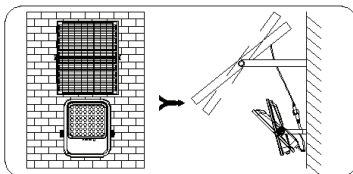
3. Cố định thân đèn vào giá đỡ bằng vít lục giác.



4. Cố định tấm pin năng lượng mặt trời vào giá đỡ bằng vít đĩa



5. Cắm dây nối tấm pin vào đầu nối của đèn và siết chặt.



6. Điều chỉnh góc:

• **Góc của tấm pin năng lượng mặt trời:** Tấm pin cần được lắp ở góc để nhận được ánh sáng mặt trời lâu nhất trong ngày và tạo góc nghiêng so với mặt đất (góc nghiêng này cần được điều chỉnh theo kinh độ và vĩ độ của địa phương). Sau khi chọn góc phù hợp, siết chặt lại.

• **Góc đèn:** Chọn góc độ của đèn sao cho hướng sáng chiếu đúng nơi cần chiếu sáng. Lưu ý: Không để bề mặt phát sáng của đèn chiếu thẳng vào tấm pin, vì có thể làm giảm hiệu quả của tấm pin. Sau khi chọn được góc, siết chặt lại.

## HƯỚNG DẪN SỬ DỤNG

**1. Kích hoạt đèn:** Sau khi lấy đèn ra khỏi hộp, kết nối tấm pin năng lượng mặt trời (quang điện) với đèn. Đèn sẽ được sạc và kích hoạt để hoạt động.

**2. Cài đặt chế độ hoạt động**

- Sau khi kích hoạt, đèn mặc định ở chế độ "AUTO" (tự động).
- Người dùng có thể sử dụng điều khiển từ xa để cài đặt chế độ hoạt động mong muốn.

**3. Lắp đặt đèn theo hướng dẫn lắp đặt.**

**4. Lưu ý về thời gian sạc và hoạt động:**

- Sau khi lắp đặt, nếu thời gian sạc chưa đủ, đèn có thể sáng yếu hoặc chỉ sáng trong thời gian ngắn vào buổi tối. Khi sạc đủ lần sau, hoạt động sẽ trở lại bình thường.
- Vào mùa thu, mùa đông hoặc những ngày nhiều mây hoặc mưa liên tục, hiệu ứng sạc sẽ yếu đi và thời gian chiếu sáng có thể bị rút ngắn, điều này là bình thường.



- ON** Nút bật đèn.  
Đèn sẽ sáng khi nhấn nút này trên điều khiển
- OFF** Nút tắt đèn.  
Đèn sẽ tắt khi nhấn nút này trên điều khiển.  
Nhấn và giữ nút này trong 3 giây để ngừng chiếu sáng và bật sạc.
- Chế độ sáng mạnh nhất (165%, chiếu sáng khoảng 3 giờ).
- Chế độ sáng yếu hơn (Đèn hoạt động ở mức sáng 35%)
- 2H, 4H, 6H** Hẹn giờ hoạt động với các mức thời gian tương ứng
- AUTO** Khi nhấn AUTO, đèn sẽ chuyển sang chế độ tự động bật/tắt theo điều kiện ánh sáng môi trường (bật khi trời tối và tắt khi trời sáng)

**Chú ý:**

Sau khi tắt đèn chiếu sáng bằng điều khiển từ xa, đèn sẽ tự động chuyển sang chế độ tắt hoàn toàn sau 48 giờ. Dòng điện chờ khi đèn tắt là 5uA. Khi đèn đã tắt hoàn toàn, phải kết nối lại với tấm pin năng lượng mặt trời để kích hoạt đèn. Sau khi kích hoạt, đèn sẽ tự động chuyển sang chế độ "AUTO" (tự động).

**LƯU Ý QUAN TRỌNG**

- Thu gọn và bảo quản các dụng cụ lắp đặt, để xa tầm tay trẻ em
- Đảm bảo lắp đèn và tấm pin trên bề mặt bằng phẳng, ổn định. Cố định chắc chắn tấm pin và thân đèn để tránh nguy hiểm do gió lớn hoặc các yếu tố khác.
- Sản phẩm có chứa pin, pin thuộc loại vật liệu có thể tái chế. Không vứt pin bừa bãi để bảo vệ môi trường
- Pin bên trong sản phẩm tuyệt đối không được đặt vào lửa vì có thể gây nổ.
- Vui lòng không kết nối với nguồn điện xoay chiều 110/220V để tránh làm hỏng thân đèn
- Để không ảnh hưởng đến hiệu quả sử dụng, làm sạch bụi hoặc mảnh vụn trên bề mặt các tấm quang điện mặt trời 3-4 tháng một lần
- Tránh lắp đèn gần máy điều hòa, thiết bị tỏa nhiệt hoặc hệ thống điện cao áp để đảm bảo an toàn và hiệu suất hoạt động của đèn.